

JUKI®

**High-speed, 1-Needle, Differential Feed Lockstitch
Industrial Sewing Machine**

高速一本針差動送りマシン

DLD-5430N

**High-speed, 1-Needle, Differential Feed Lockstitch
Industrial Sewing Machine with Automatic Thread Trimmer**

高速一本針差動送り自動糸切り装置付きマシン

DLD-5430N-7

PARTS LIST

29133907

No.0876-10

HOW TO MAKE USE OF THIS PARTS LIST

1. Explanation of codes

1) "*" mark.....means this part is changed from the previous parts book.

As to the details of the change, refer to "List for information of change".

2) "01"refer to "Note" explanation at bottom of page.

2. Codes on the "Qty" column

· Each numeral indicates the number of parts required.

· "0.1" and "2.5" indicate the length (in meters) of the respective parts.

3. Parentheses mean that the corresponding part is a subpart that constructs an assembly part.

4. Dotted lines on the Figures indicate assembly parts.

パーツリストご利用に際して

1. "注記" 欄の記号説明

1) "*" 印前回のパーツブックに比較して今回変更された部品を意味します。

変更内容は" 変更情報リスト" を参照してください。

2) "01"ページ下の" 注記" の説明を参照してください。

2. 数量欄の数字は、個数を表し、0.1、2.5等の数値は、長さ（単位メートル）を表します。

3. 数量欄の（ ）は、組部品を構成している子部品であることを意味します。

4. イラストページの — — — — 枠は、組構成であることを意味します。

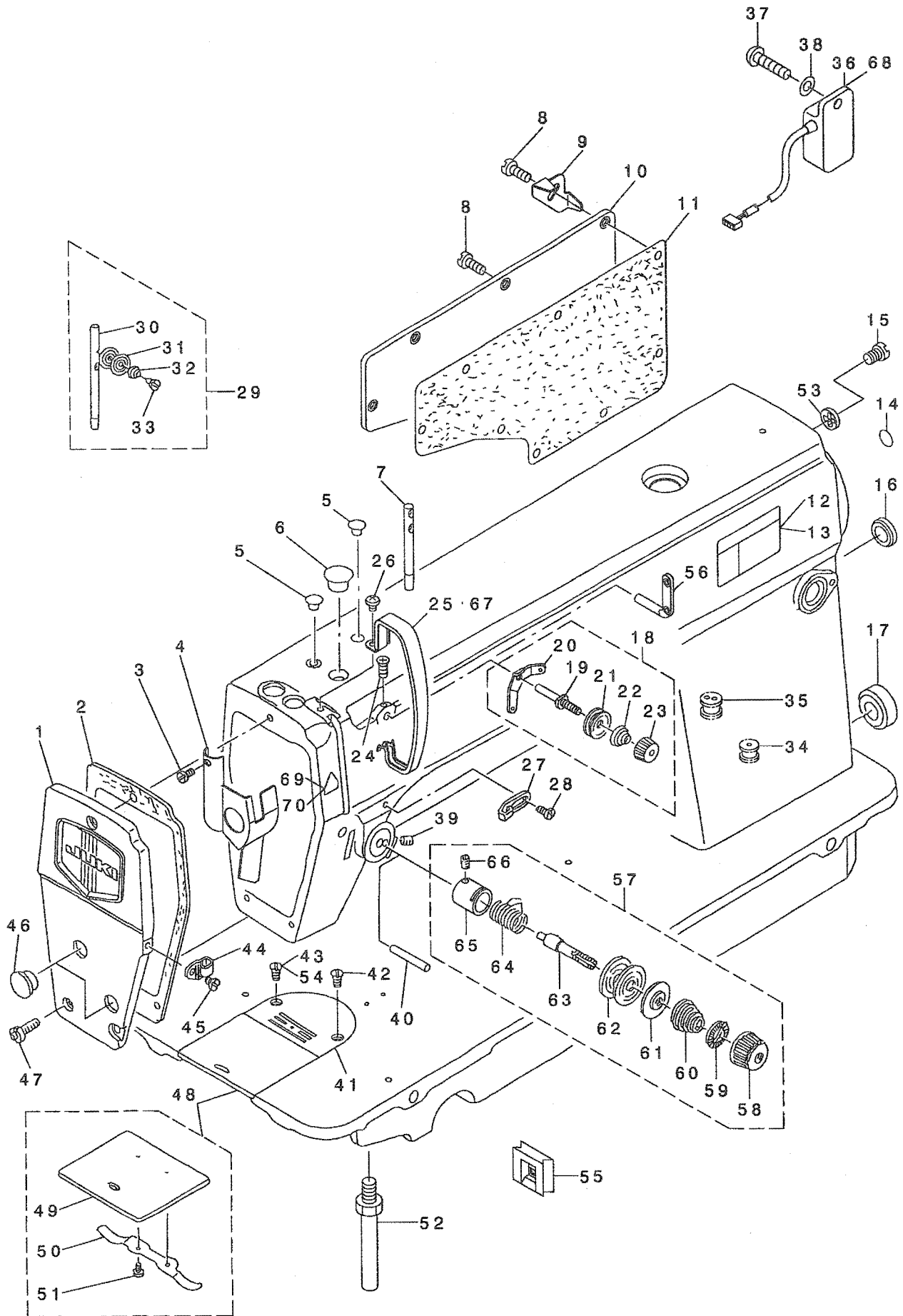
CONTENTS

目 次

1. MACHINE FRAME & MISCELLANEOUS COVER COMPONENTS	1
頭部・外装関係	
2. MAIN SHAFT & THREAD TAKE-UP LEVER COMPONENTS	3
上軸・天秤関係	
3. NEEDLE BAR, UPRIGHT SHAFT & HOOKDRIVING SHAFT COMPONENTS	5
針棒・立軸・下軸関係	
4. HAND LIFTER COMPONENTS	7
押さえ上げ関係	
5. FEED ROCKER MECHANISM COMPONENTS (1)	9
水平送り関係 (1)	
6. FEED ROCKER MECHANISM COMPONENTS (2)	11
水平送り関係 (2)	
7. FEED MECHANISM COMPONENTS	13
送り調節関係	
8. THREAD TRIMMER MECHANISM COMPONENTS	15
糸切り装置関係	
9. AUTOMATIC REVERSE FEED COMPONENTS	17
自動逆送り関係	
10. WIPER COMPONENTS	18
ワイパー関係	
11. OIL LUBRICATION COMPONENTS	19
給油関係	
12. OIL RESERVOIR COMPONENTS	21
油溜関係	
13. BELT COVER & BOBBIN WINDER COMPONENTS	23
ベルトカバー・糸巻装置関係	
14. THREAD STAND COMPONENTS	24
糸立装置関係	
15. EXCLUSIVE PARTS FOR DLD-5430NE-7	25
DLD-5430NE-7 専用部品	
16. PF-7:PEDAL/KNEE PRESSER-CONTROLLED GATHERING MECHANISM	27
(SPECIAL ORDER PARTS)	
PF-7 : 局部いせ込み装置 (特別注文部品)	
17. LIST FOR INFORMATION OF CHANGE	29
変更情報リスト	
NUMERICAL INDEX OF PARTS	32
索引	

1. MACHINE FRAME & MISCELLANEOUS COVER COMPONENTS

頭部・外装関係

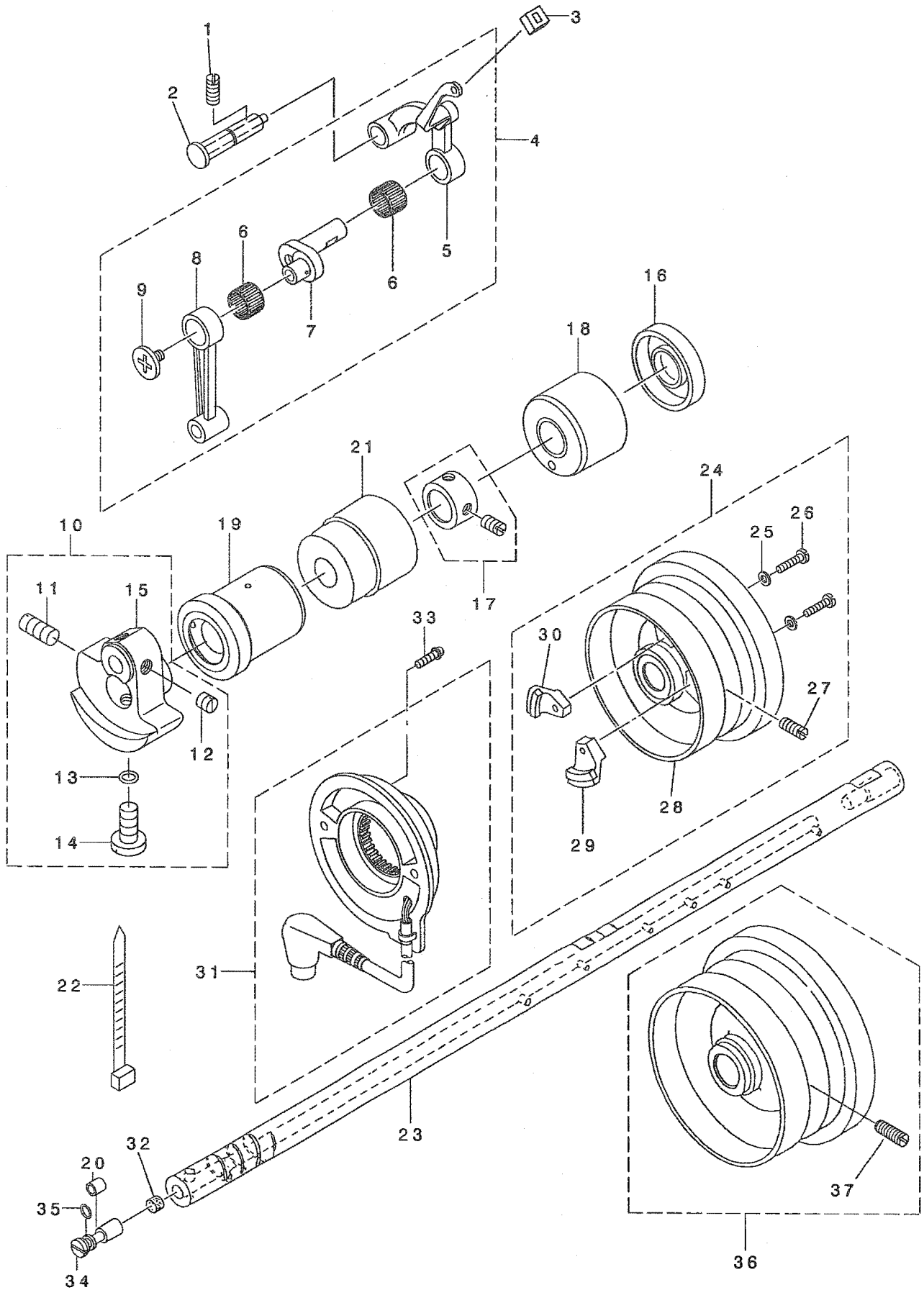


REF. NO	NOTE	PART NO.	DESCRIPTION	品名	Qty
1		110-70851	FACE PLATE ASM.	フェイスプレート	1
2		110-00304	FACE PLATE GASKET	フェイスプレートパッキン	1
3		SS-6080410-SP	SCREW 1/8-44 L=4	ビス 1/8-44 L=4	1
4		229-00757	FACE PLATE OIL SHIELD ASM.	フェイスプレートオイルシールド	1
5		TA-0850604-RO	RUBBER PLUG	ゴム栓	2
6		TA-1250705-RO	RUBBER PLUG	ゴム栓	1
7		229-58300	NEEDLE THREAD GUIDE PIN	針糸ガイドピン	1
8		SS-4120915-SP	SCREW 3/16-28 L=9	ビス 3/16-28 L=9	8
9	06	229-54705	CORD FIXING METAL FITTING	コード止め金具	1
10	*	229-00401	WINDOW PLATE	窓板	1
11		110-03308	SIDE PLATE PACKING	サイドプレートパッキン	1
12	08	CM-3002001-01	SAFETY LABEL, 1(SMALL).	安全ラベル 1(小)	1
13	09	CM-3002001-A1	SAFETY LABEL, 3 (SMALL).	安全ラベル 3(小)	1
14	*	229-01805	GROUND MARK	グランドマーク	1
15		SS-4120615-SP	SCREW 3/16-28 L=6	ビス 3/16-28 L=6	1
16		TA-2000502-RO	RUBBER PLUG	ゴム栓	1
17		TA-2101002-RO	RUBBER PLUG	ゴム栓	1
18	*05	229-45463	THREAD TENSION ASM., NO.1	スレッドテンションアセンブリ(クミ)	1
19	*	229-45414	THREAD TENSION POST	スレッドテンションポスト	(1)
20		229-45604	THREAD TENSION GUIDE	スレッドテンションガイド	(1)
21		229-45802	THREAD TENSION DISK	スレッドテンションディスク	(2)
22		229-45505	THREAD TENSION SPRING	スレッドテンションスプリング	(1)
23		229-45703	THREAD TENSION NUT	スレッドテンションナット	(1)
24		SS-4120615-SP	SCREW 3/16-28 L=6	ビス 3/16-28 L=6	1
25		229-00609	THREAD TAKE-UP LEVER COVER	テンビレバーカバー	1
26		SS-4120615-SP	SCREW 3/16-28 L=6	ビス 3/16-28 L=6	1
27		229-20508	ARM THREAD GUIDE A	アーム糸ガイドA	1
28	*	229-21001	SCREW	アーム糸ガイドA用ビス	1
29	02	229-32552	NEEDLE THREAD GUIDE PIN ASM.	針糸ガイドピンアセンブリ	1
30		229-32503	THREAD GUIDE ROD	糸ガイドロッド	(1)
31		229-32602	THREAD GUIDE DISK	糸ガイドディスク	(2)
32		229-32701	THREAD GUIDE DISK SPRING	糸ガイドディスクスプリング	(1)
33		SD-0380552-SL	HINGE SCREW D=3.8 H=5.5	ヒンジビス D=3.8 H=5.5	(1)
34	03	110-30202	RUBBER BUSHING	マグコートゴム	1
35	01	111-00104	MAGNET CORD RUBBER	マグコートゴム	1
36	07	M6005-350-AAA	RESISTOR PACK ASM., AA	抵抗パックアセンブリ AA	1
37	05	SS-4121215-SP	SCREW 3/16-28 L=12	ビス 3/16-28 L=12	1
38	05	WP-0501016-SD	WASHER 5X10.5X1	ワッシャー 5X10.5X1	1
39		SS-8150710-TP	SCREW 15/64-28 L=7	ビス 15/64-28 L=7	1
40		229-20904	TENSION RELEASING	テンションリリース	1
41		B1109-436-D00	THROAT PLATE	ノズル板	1
42		SS-2110920-TP	SCREW 11/64-40 L=8.5	ビス 11/64-40 L=8.5	1
43		SS-2110915-SP	SCREW 11/64-40 L=8.5	ビス 11/64-40 L=8.5	1
44		113-80508	ARM THREAD GUIDE B	アーム糸ガイド(B)	1
45		SS-6110610-TP	SCREW 11/64-40 L=6	ビス 11/64-40 L=6	1
46		TA-1250406-RO	RUBBER PLUG D=12.5 L=4	ゴム栓 D=12.5 L=4	2
47		SS-4120915-SP	SCREW 3/16-28 L=9	ビス 3/16-28 L=9	3
48		B1110-430-0A0	BED SLIDE ASM.	スライド板	1
49		B1110-430-000	BED SLIDE	スライド	(1)
50		B1111-012-000	BED SLIDE SPRING	スライドバネ	(1)
51		SS-6060210-SP	SCREW 3/32-56 L= 1.9	ビス 3/32-56 L=1.9	(2)
52		229-01003	BED SCREW STUD	ベッドネジ	4
53		WT-0530002-KS	TOOTHED WASHER D=5.3	歯付きワッシャー D=5.3	1
54	02	SS-2110920-TP	SCREW 11/64-40 L=8.5	ビス 11/64-40 L=8.5	2
55	*	229-35407	BED OIL SHIELD RUBBER	ベッドオイルシールド	1
56	02	229-20706	TWO EYELET	ダブルアイレット	1
57		229-45356	THREAD TENSION ASM.	スレッドテンションアセンブリ	1
58		229-21308	THREAD TENSION NUT	スレッドテンションナット	(1)
59		229-21407	ROTATION STOPPER	回転止め	(1)
60		229-21704	THREAD TENSION SPRING, A	スレッドテンションスプリング(A)	(1)
61		229-21803	DISK STOPPER	ディスク止め	(1)
62		229-21506	THREAD TENSION DISK	スレッドテンションディスク	(2)
63		229-21209	THREAD TENSION POST	スレッドテンションポスト	(1)
64		229-21605	THREAD TAKE-UP SPRING	スレッドテンションスプリング	(1)
65		229-45307	THREAD TENSION POST BASE	スレッドテンションポストベース	(1)
66		SS-8090870-SP	SCREW 9/64-40 L= 5.5	ビス 9/64-40 L=5.5	(1)
67	*04	114-15205	THREAD TAKE-UP LEVER COVER(JE)	テンビレバーカバー-(JE用)	1
68	05	M6005-350-AAF	RESISTANCE PACK AF ASM.	抵抗パックAFアセンブリ	1
69	04	CM-3002000-01	ATTENTION SEAL	注意シール	1
70	08	CM-3002000-B1	LABEL(16)	ラベル(16)	1

NOTE (注記)		
01	FOR DLD-5430N-7-0B, -WB	DLD-5430N-7-0B, -WB用
02	FOR DLD-5430N	DLD-5430N用
03	FOR DLD-5430N-7-00, -W0	DLD-5430N-7-00, -W0用
04	FOR JE	JE用
05	FOR DLD-5430N-7	DLD-5430N-7用
06	FOR DLD-5430N-7-0B, -W0, -WB	DLD-5430N-7-0B, -W0, -WB用
07	FOR JA(FOR DLD-5430N-7)	JA用(DLD-5430N-7用)
08	FOR USE IN JAPAN	日本用
09	EXCEPT JE, USE IN JAPAN	JE, 日本を除く

2. MAIN SHAFT & THREAD TAKE-UP LEVER COMPONENTS

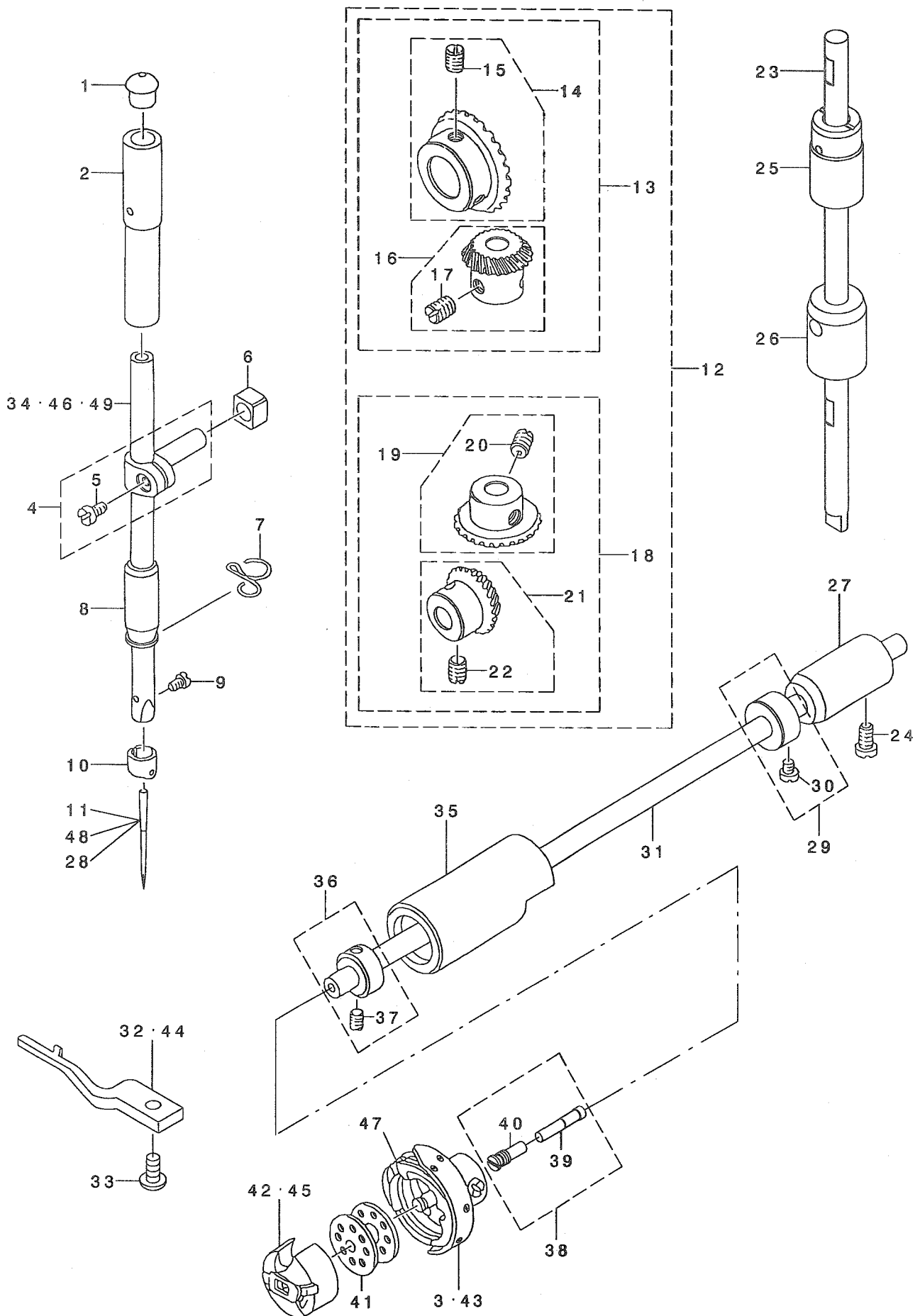
上軸・天秤関係



REF. NO	NOTE	PART NO.	DESCRIPTION	ト ン メ イ	Qty
1		SS-8151150-TP	SCREW 15/64-28 L=10.5	トメネジ 15/64-28 L=10.5	1
2		110-17357	THREAD TAKE-UP CRANK SHAFT ASM	テンビ ンササエジ ク クミ	1
3		229-19203	OIL PROTECTING RUBBER	テンビ ンアア ラキリゴ ム	1
4		110-39070	THREAD TAKE-UP LEVER ASM.	リンクテンビ ン クミ	1
5		110-39062	THREAD TAKE-UP LEVER ASM.	リンクテンビ ン クミ	(1)
6	01	B1905-541-B00	NEEDLE BEARING	テンビ ン ニート ルハ アリンク	(2)
7		110-05204	NEEDLE BAR CRANK	ハリホ ウクラソク	(1)
8		B1408-552-000	NEEDLE BAR CRANK ROD	ハリホ - クランクロッド	(1)
9		B1903-552-000	LEFT SCREW	ヒタ リネジ	(1)
10		229-03157	COUNTER WEIGHT ASM.	ツリアイスイ(クミ)	1
11		SS-8681650-TP	SCREW 9/32-28 L=16	トメネジ 9/32-28 L=16	(1)
12		SS-8660610-TP	SCREW 1/4-40 L=6	トメネジ 1/4-40 L=6	(2)
13		RO-0442401-00	RUBBER RING	Oリンク	(1)
14		SS-7681650-TP	SCREW 9/32-28 L=16	マルヒラネジ 9/32-28 L=16	(1)
15		229-03108	COUNTER WEIGHT	ツリアイスイ	(1)
16		110-02508	OIL SEAL	メタル オイルシール	1
17		229-04155	MAIN SHAFT THRUST COLLAR ASM.	ウツジ クスラストウケ(クミ)	1
18		110-02409	MAIN SHAFT BUSHING, REAR	ウツジ クウツロメタル	1
19		229-03207	MAIN SHAFT BUSHING, FRONT	ウツジ クマエメタル	1
20		B1215-552-000	OIL ADJUSTING COLLAR	クラソク ユリヨ- チョ-セツカテ-	1
21		229-03306	BUSHING, INTERMEDIATE	ウツジ クナカメタル	1
22		EA-9500B01-00	CABLE BAND	ソクセンハ ント	1
23		229-03009	MAIN SHAFT	ウツジ ク	1
24		110-71461	HAND WHEEL ASM.	ハズ ミ クルマ ケツゴ ウ	1
25		WP-0450801-SD	WASHER 4.5X10X0.8	ヒラサ ガ ネ 4.5X10X0.8	(2)
26		SS-6111210-SP	SCREW 11/64-40 L=12	ヒラネジ 11/64-40 L=12	(2)
27		SS-8151550-SP	SCREW 15/64-28 L=15	トメネジ 15/64-28 L=15	(2)
28		110-71453	HAND WHEEL ASM.	ハズ ミク ルマ ケツゴ ウ	(1)
29		M4007-110-OAA	MAGNET FITTING BASE A ASM.	マグ ネット トリツケタ イ A クミ	(1)
30		M4007-110-OAB	MAGNET FITTING BASE B ASM.	マグ ネット トリツケタ イ B クミ	(1)
31	*	229-37965	DYNAMO STATOR ASM.	ハツデ ンキステータ (クミ)	1
32		110-02904	ROLLER FELT	メンブ ユリヨウ チヨウセツフエルト	1
33		SL-4051001-MZ	SCREW M5 L=9.6	チ ガ ネット ナハ コネジ M5 L=9.6	2
34		229-03900	ADJUSTING PIN	クラソクユリヨウチヨウセツヒ ン	1
35		RO-0291801-00	RUBBER RING	Oリンク	1
36	02	110-71354	FLYWHEEL ASM.	ハズ ミク ルマ クミ	1
37	02	SS-8151550-SP	SCREW 15/64-28 L=15	トメネジ 15/64-28 L=15	(2)
		NOTE (注記)	01...SELECTIVE PARTS(A~D)	選択部品(A~D)	
			02...FOR DLD-5430N	DLD-5430N用	

3. NEEDLE BAR, UPRIGHT SHAFT & HOOKDRIVING SHAFT COMPONENTS

針棒・立軸・下軸関係



REF. NO	NOTE	PART NO.	DESCRIPTION	と り 名 い	Qty
1		229-01409	NEEDLE BAR UPPER BUSH CAP	ハリホ* ウウワメタルキヤツブ	1
2		B1402-552-000-A	NEEDLE BAR BUSHING, UPPER	ハリホ* - ウウメタル	1
3		111-41355	HOOK ASM.	キユウユカ* マ クミ C	1
4	*	229-06457	NEEDLE BAR HOLDER ASM.	ハリホ* ウタ* キ(クミ)	1
5		SS-6090670-TP	SCREW 9/64-40 L=6	ヒラネジ* 9/64-40 L=6	(1)
6		B1414-555-000	SLIDE BLOCK	ハリホ* ウタ* キ アンナイコロ	1
7		229-20805	NEEDLE BAR THREAD GUIDE	ハリホ* ウイトアンナイ	1
8	*	229-06200	NEEDLE BAR BUSHING, LOWER	ハリホ* ウタメタル	1
9		SS-7080510-TP	SCREW 1/8-44 L=4.5	マルヒラネジ* 1/8-44 L=4.5	1
10		229-06309	NEEDLE BAR THREAD GUIDE	ハリホ* ウイトカケ	1
11		MDB-100B1400	NEEDLE DBX1 #14	ハリ DBX1 #14	1
12		B1306-155-0C0	GEAR & PINION ASM.	カサハク* ルマ ヲ* ヨ-ケ* クミ	1
13		B1306-155-0B0	GEAR & PINION ASM., UPPER	ウワカサハク* ルマ クミ	(1)
14		B1305-012-0A0	GEAR ASM.	ウワカサハク* ルマ タ* イ クミ	(1)
15		SS-8660810-TP	SCREW 1/4-40 L=8	トメネジ* 1/4-40 L=8	(2)
16		B1306-155-0A0	PINION ASM.	ウワカサハク* ルマ シヨ- クミ	(1)
17		SS-8660810-TP	SCREW 1/4-40 L=8	トメネジ* 1/4-40 L=8	(2)
18		B1307-155-0B0	GEAR & PINION ASM., LOWER	シタカサハク* ルマ クミ	(1)
19		B1307-155-0A0	GEAR ASM. LARGE	シタカサハク* ルマ タ* イ クミ	(1)
20		SS-8660810-TP	SCREW 1/4-40 L=8	トメネジ* 1/4-40 L=8	(2)
21		B1308-155-0A0	PINION ASM.	シタカサハク* ルマ シヨウ クミ	(1)
22		SS-8660810-TP	SCREW 1/4-40 L=8	トメネジ* 1/4-40 L=8	(2)
23		229-05004	UPRIGHT SHAFT	タテジ* ク	1
24		SS-4120915-SP	SCREW 3/16-28 L=9	ナハ* ネジ* 3/16-28 L=9	1
25		229-05103	UPRIGHT SHAFT BUSHING, UPPER	タテジ* クウワメタル	1
26		110-04207	UPRIGHT SHAFT BUSHING, LOWER	タテジ* クウタメタル	1
27	*	229-16308	HOOK DRIVING SHAFT BUSH, REAR	シモジ* クウウロメタル	1
28	05	MC-2005009-00	NEEDLE 134 90	ハリ シユメツツ 134 NM90	1
29		CS-079101A-SH	THRUST COLLAR ASM. D=7.94 W=10	スラストウケ D=7.94 W=10 クミ	1
30		SS-6110420-TP	SCREW 11/64-40 L=4.8	ヒラネジ* 11/64-40 L=4.8	(2)
31		229-16001	HOOK DRIVING SHAFT	シモジ* ク	1
32	02	229-16407	BOBBIN CASE POSITIONING FINGER	ナカガ* マオサエ	1
33		SS-4110915-TP	SCREW 11/64-40 L=9	ナハ* ネジ* 11/64-40 L=9	1
34	05	111-41108	NEEDLE BAR B	ハリホ* ウ B	1
35		229-16100	HOOK DRIVING SHAFT BUSH, FRONT	シモジ* クマエメタル	1
36		CS-079073A-SH	THRUST COLLAR ASM.	スラストウケ クミ	1
37		SS-8110410-TP	SCREW 11/64-40 L= 3.5	トメネジ* 11/64-40 L=3.5	(2)
38		229-16555	OIL SEAL SCREW ASM.	シモジ* クマエトメネジ* (クミ)	1
39	*	110-15906	OIL WICK	シモジ* クマエトメネジ* ヲシソ	(1)
40		229-16506	SET SCREW	シモジ* クマエトメネジ*	(1)
41		229-32909	BOBBIN	ホ* ビ* ン	1
42	02	110-38759	BOBBIN CASE ASM.	ホ* ビ* ン ケ-ス (ハ* ネイリ)	1
43	01	B1830-127-0A0	HOOK ASM.	カマ (クミ)	1
44	01	229-16407	BOBBIN CASE POSITIONING FINGER	ナカガ* マオサエ	1
45	01	B1837-012-0A0	BOBBIN CASE ASM.	ホ* ビ* ンケ-ス クミ	1
46	01	229-06002	NEEDLE BAR	ハリホ* ウ	1
47	04	110-38650	HOOK ASM.	キユウユカ* マ クミ	1
48	03	MDP-500B1400	NEEDLE DPX5 #14	ハリ DPX5 #14	1
49	*02	110-35003	NEEDLE BAR	ハリホ* ウ	1

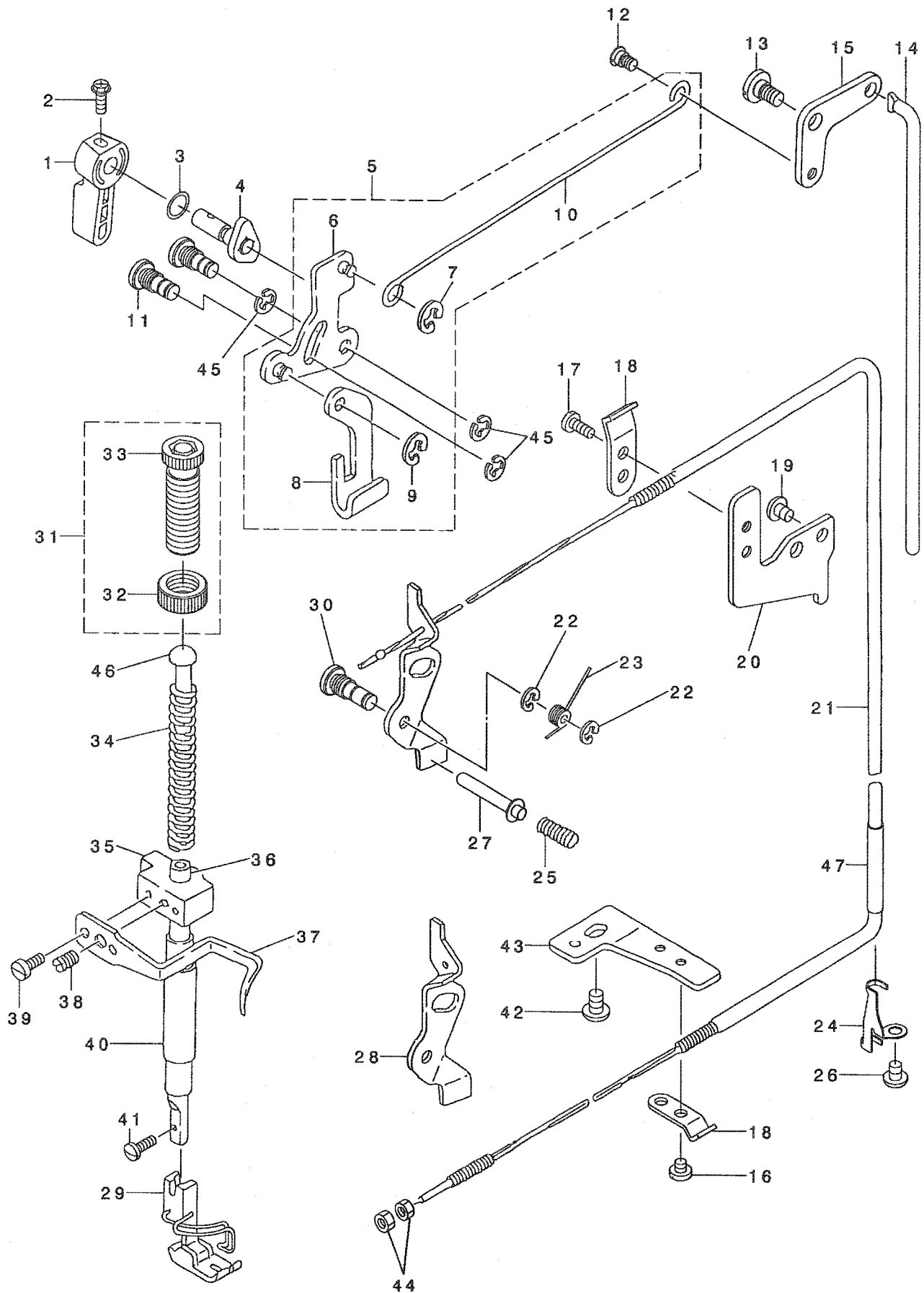
NOTE (注記)

01...FOR DLD-5430N
02...FOR DLD-5430N-7
03...FOR JO
04...FOR USE IN JAPAN, JH
05...FOR JE

DLD-5430N用
DLD-5430N-7用
JO用
日本, JH用
JE用

4. HAND LIFTER COMPONENTS

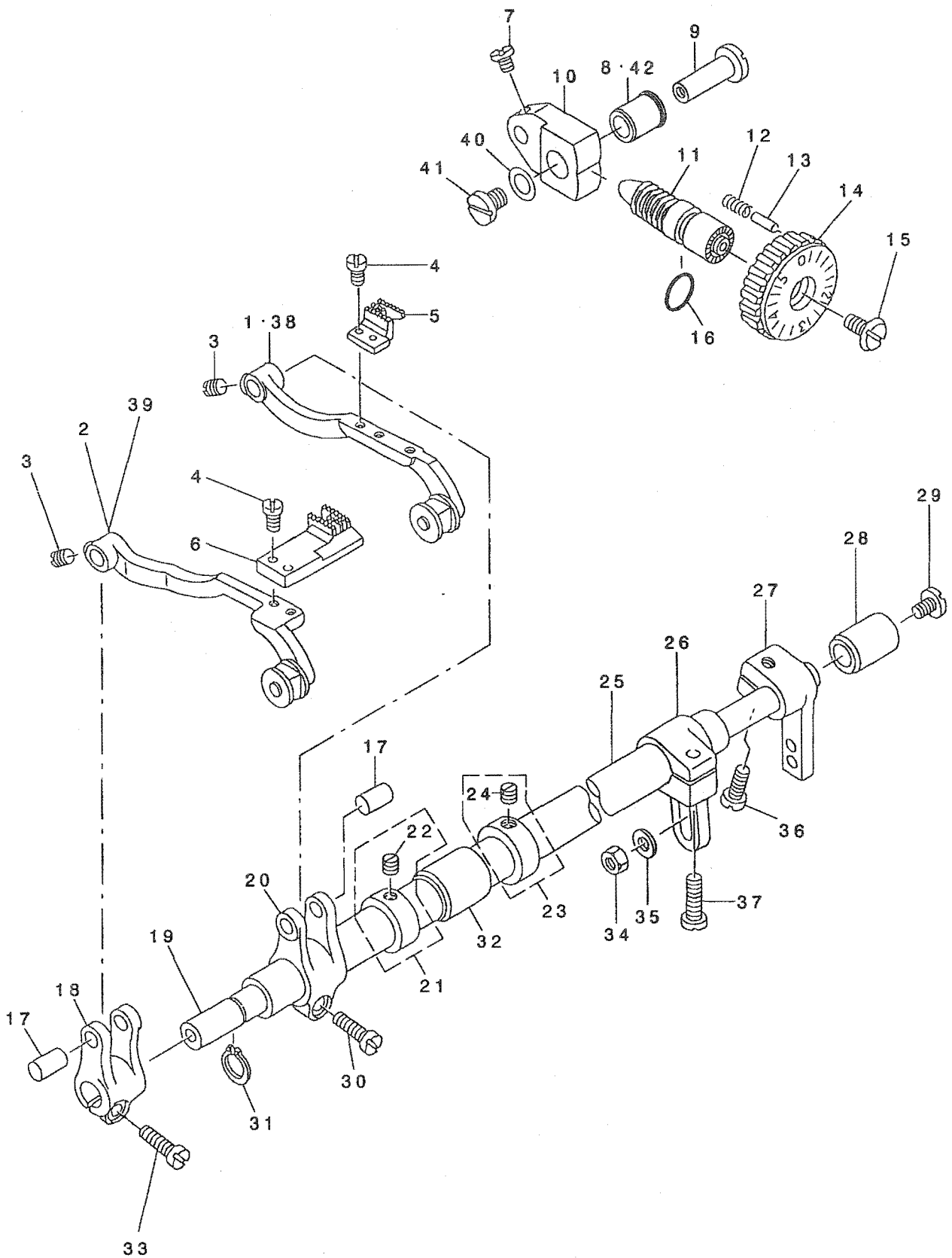
押さえ上げ関係



REF. NO	NOTE	PART NO.	DESCRIPTION	ヒョウメ	Qty
1		229-07802	HAND LIFTER	オサエアケ レハ -	1
2		B1521-555-000	SCREW	オサエアケ レハ - トメネジ	1
3		RO-0371801-00	RUBBER RING	Oリング	1
4		229-08552	HAND LIFTER CAM ASM.	オサエアケ カム(クミ)	1
5		229-08354	KNEE LIFTING CROSS ROD ASM.	ヒザ アケ ヨコホ ウ(クミ)	1
6		229-08156	LIFTING LINK ASM.	ヒキアケ リンク(クミ)	(1)
7		RE-0500000-KO	E-RING	Eカ タトメワ 5	(1)
8		229-08008	LIFTING PLATE	ヒキアケ イタ	(1)
9		RE-0500000-KO	E-RING	Eカ タトメワ 5	(1)
10		229-08305	KNEE LIFTER SIDE ROD	ヒザ アケ ヨコホ ウ	(1)
11	*	229-08701	LINK SHAFT	ヒキアケ リンクシャフト	2
12		229-08909	HINGE SCREW	ヒザ アケ ヨコホ ウタ ネジ	1
13		SD-0720331-SP	HINGE SCREW D= 7.24 H= 3.3	タ ネジ D=7.24 H=3.3	1
14		229-09006	KNEE LIFTER CONNECTING ROD	ヒザ アケ レンケツホ ウ	1
15		229-08800	KNEE LIFTER LINK	ヒザ アケ リンク	1
16		SS-7110410-SP	SCREW 11/64-40 L=4	マルヒラネジ 11/64-40 L= 4	1
17		SS-7110720-SP	SCREW 11/64-40 L=7	マルヒラネジ 11/64-40 L=7	1
18	*	229-44508	WIRE PRESSER A	ワイヤ-オサエ A	2
19		SS-4120615-SP	SCREW 3/16-28 L=6	ナハ ネジ 3/16-28 L=6	1
20	*	229-44607	WIRE PRESSER BASE, UPPER	ワイヤ-オサエタ イウエ	1
21		113-94657	TENSION RELEASE WIRE ASM.	イトコルメ ワイヤ-クミ	1
22		RE-0500000-KO	E-RING	Eカ タトメワ 5	2
23		110-18207	TENSION RELEASE RETURN SPRING	イトコルメイタ モト シハ ネ	1
24		113-94707	WIRE PRESSER PLATE	ワイヤ- オサエ	1
25	*	229-20409	THREAD RELEASE PIN SPRING	イトコルメピンハ ネ	1
26		SS-4120615-SP	SCREW 3/16-28 L=6	ナハ ネジ 3/16-28 L=6	1
27		229-20300	THREAD RELEASE SUPPORTING PIN	イトコルメホシ ヨビ ン	1
28	*01	229-20003	THREAD RELEASE PLATE	イトコルメイタ	1
29		B1524-430-OBA	PRESSER FOOT ASM.	シンチヨウヨウ シ ヨウ オサエ クミ	1
30	*	229-20102	TENSION RELEASE SHAFT	イトコルメイタシャフト	1
31		229-07554	PRESSER SPRING REG NUT ASM.	オクリチヨウセツネジ ナットクミ	1
32		229-07604	PRESSER SPRING REGULATOR NUT	オサエチヨウセツネジ ナット	(1)
33		229-07505	PRESSER SPRING REGULATOR	オサエチヨウセツネジ	(1)
34		229-07406	PRESSER SPRING	オサエチヨウセツハ ネ	1
35		110-06004	PRESSER BAR GUIDE BRACKET	オサエホ ウタ キ	1
36		229-07000	PRESSER BAR	オサエホ ウ	1
37		229-07307	THREAD GUIDE	オサエホ ウタ キイトアンナイ	1
38		SS-8660810-TP	SCREW 1/4-40 L=8	トメネジ 1/4-40 L=8	1
39		SS-6090910-SP	SCREW 9/64-40 L=9	ヒラネジ 9/64-40 L=9	2
40	*	400-I4007	PRESSER BAR BUSHING LOWER	オサエホ ウシタメタル	1
41		SS-7091110-TP	SCREW 9/64-40 L=10.5	マルヒラネジ 9/64-40 L=10.5	1
42		SS-4150915-SP	SCREW 15/64-28 L=9	ナハ ネジ 15/64-28 L=9	1
43	*	229-44706	WIRE PRESSER BASE, LOWER	ワイヤ-オサエタ イウタ	1
44		NS-6620310-SP	NUT 3/16-32	ロツカクナット 3/16-32	2
45		RE-0500000-KO	E-RING	Eカ タトメワ 5	3
46		229-07703	PRESSER GUIDE BAR	オサエアンナイホ ウ	1
47	*	E8760-452-H00	TUBE	スミチユ-ブ	0.04
		NOTE (注記)	01.... FOR DLD-5430N	DLD-5430N用	

5. FEED ROCKER MECHANISM COMPONENTS (1)

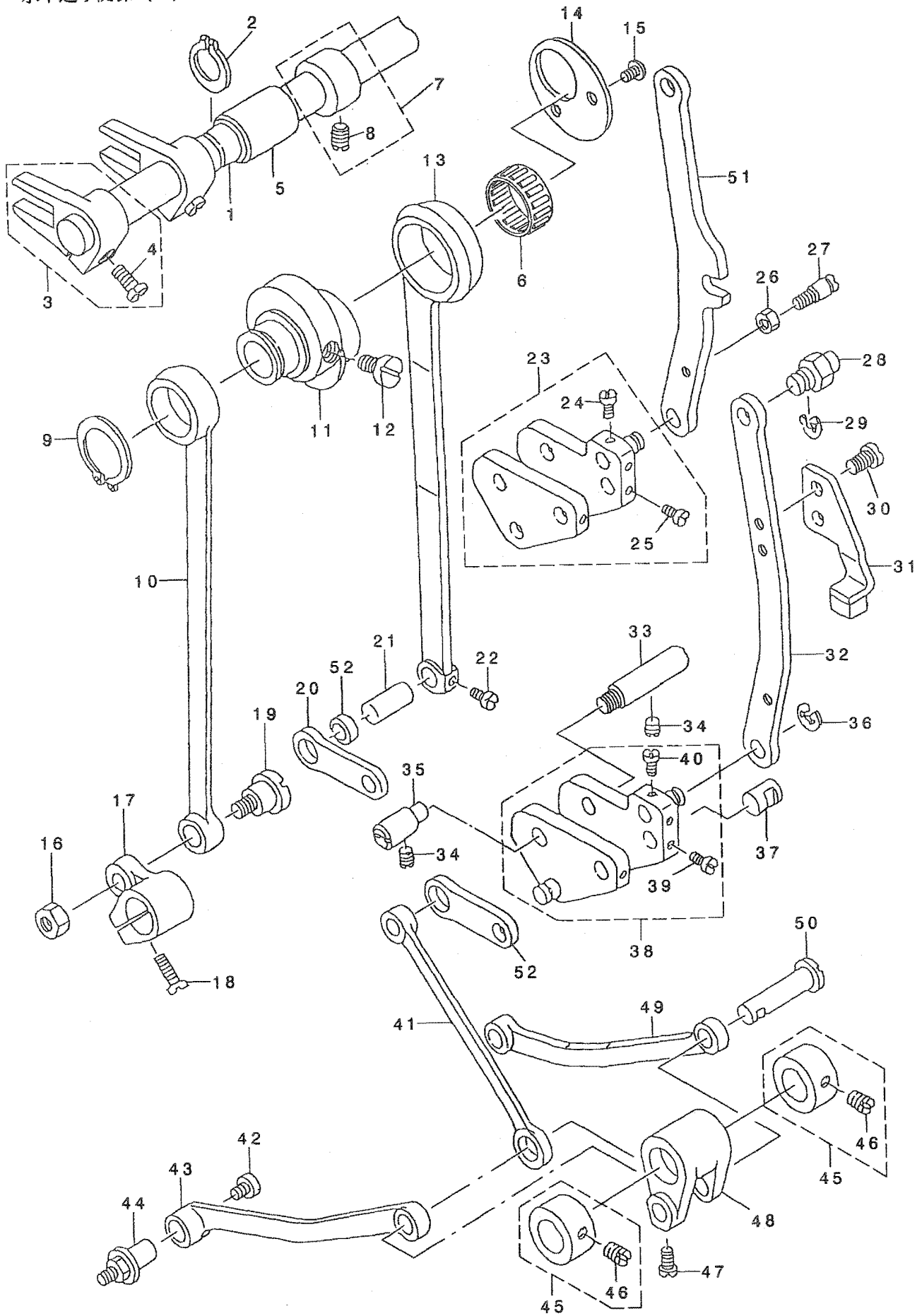
水平送り関係 (1)



REF. NO	NOTE	PART NO.	DESCRIPTION	ヒョウメイ	Qty
1		113-93055	MAIN FEED BAR ASM.	シュ オクリ タ イ クミ	1
2		113-93352	VICE-FEED BAR ASM.	フク オクリ タ イ クミ	1
3		SS-8110410-TP	SCREW 11/64-40 L= 3.5	トメネジ 11/64-40 L=3.5	2
4		SS-4080620-TP	SCREW 1/8-44 L=6	ナハネジ 1/8-44 L=6	4
5		B1613-430-A00	MAIN FEED DOG, STRETCH	シンチヨウウ オクリハ	1
6		B1613-432-A00-A	FEED DOG, STRETCH	ノハ シオクリハ	1
7		SS-6090560-TP	SCREW 9/64-40 L=4.5	ヒラネジ 9/64-40 L=4.5	2
8	02	229-11705	FEED REGULATOR BUSHING	オクリチヨウセツダ イメタル	1
9		113-85127	FEED REGULATOR SHAFT	オクリチヨウセツダ イジク	1
10		113-85028	FEED REGULATOR	オクリチヨウセツダ イ	1
11		229-11804	FEED REGULATOR SCREW	オクリチヨウセツネジ	1
12		229-12109	FEED REGULATOR PIN SPRING	オクリチヨウセツピンハネ	1
13		229-12000	FEED REGULATOR PIN	オクリチヨウセツピン	1
14		113-97007	FEED DIAL	オクリタ イヤル	1
15		SS-6121860-SP	SCREW 3/16-28 L=18	ヒラネジ 3/16-28 L=18	1
16		RO-0922702-00	RUBBER RING	オリソク	1
17		B1610-430-000	DIFFERENTIAL FEED ROCKER SHAFT	サト - オクリタ イジク	2
18		113-82603	DIFFERENTIAL FEED BAR ARM	フク オクリ タ イ ウテ	1
19		113-82702	FEED ROCKER SHAFT	フク オクリ ジク	1
20		113-81100	MAIN FEED ROCKER	シュ オクリ タ イ ウテ	1
21		CS-1470710-SH	THRUST COLLAR ASM. D=14.72 W=7	スラストウケ D=14.72 W=7 クミ	1
22		SS-8110410-TP	SCREW 11/64-40 L= 3.5	トメネジ 11/64-40 L=3.5	(2)
23	*	229-04155	MAIN SHAFT THRUST COLLAR ASM.	ウワジ クスラストウケ(クミ)	1
24		SS-8660610-TP	SCREW 1/4-40 L=6	トメネジ 1/4-40 L=6	(2)
25		113-81209	MAIN FEED ROCK SHAFT	シュ オクリ ジク	1
26		113-81308	MAIN FEED ROCK ARM	シュ オクリ ウテ	1
27		113-82801	FEED ROCKER ARM	フク オクリ ウテ	1
28		113-83205	BUSHING, REAR	オクリ ジク ウツロ メタル	1
29		SS-7120770-SH	SCREW 3/16-28 L=7	マルヒラネジ 3/16-28 L=7	1
30		SS-6121610-TP	SCREW 3/16-28 L=15.5	ヒラネジ 3/16-28 L=15.5	1
31		RC-0931011-KP	RETAINING RING	Cガ タトメ	1
32		229-13008	FEED ROCKER SHAFT BUSHING	オクリジクメタル	1
33		SS-6121210-SP	SCREW 3/16-28 L=12	ヒラネジ 3/16-28 L=12	1
34		NS-6110530-SP	NUT 11/64-40	ロツカクナツト 11/64-40	1
35		WP-0501016-SD	WASHER 5X10.5X1	ヒラサ ガ ネ 5X10.5X1	1
36		SS-6121210-SP	SCREW 3/16-28 L=12	ヒラネジ 3/16-28 L=12	1
37		SS-6121610-TP	SCREW 3/16-28 L=15.5	ヒラネジ 3/16-28 L=15.5	1
38	01	113-81050	FEED BAR ASM., MAIN	シュ オクリ タ イ クミ	1
39	01	113-82553	DIFFERENTIAL FEED BAR ASM.	フク オクリ タ イ クミ	1
40		WP-0702026-SP	WASHER 7X15X2	ヒラサ ガ ネ 7X15X2	1
41		SS-9661120-CP	SCREW 1/4-40 L=10.5	ロツカクネ ルト 1/4-40 L=10.5	1
42	*	110-09800	FEED REGULATOR BUSHING	オクリ チヨウセツダ イ メタル	1
NOTE (注記)			01....FOR DLD-5430N	DLD-5430N用	
			02....FOR DLD-5430N, 5430N-7-00, -WO	DLD-5430N, 5430N-7-00, -WO用	

6. FEED ROCKER MECHANISM COMPONENTS (2)

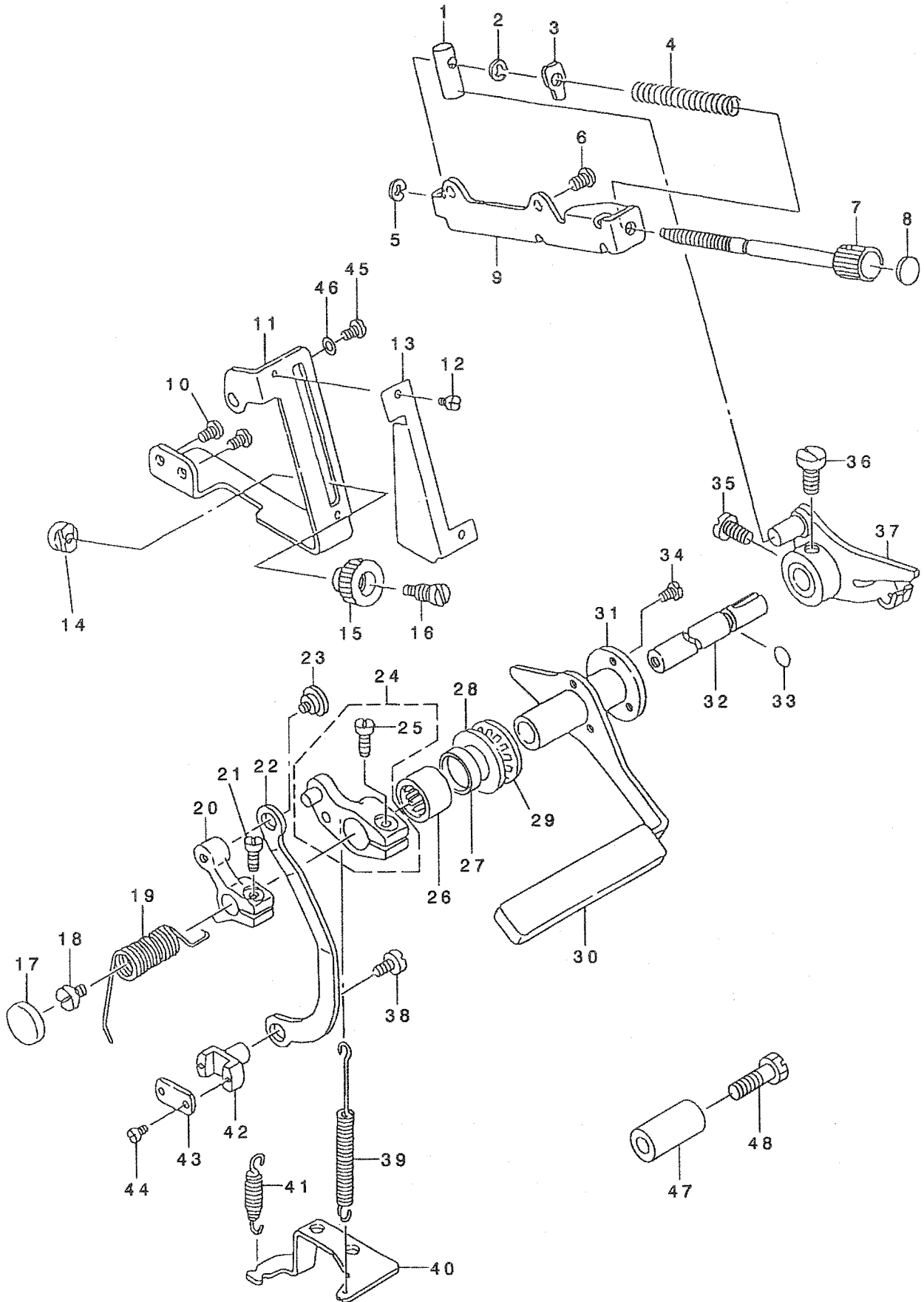
水平送り関係 (2)



REF. NO	NOTE	PART NO.	DESCRIPTION	ヒョウメイ	Qty
1	*	229-12901	FEED ROCKER SHAFT	スイハイオクリシャフト	1
2		RC-0150001-KP	RETAINING RING 13.8	Cカ タトメ 13.8	1
3		113-90754	FEED BRANCH ASM.	シ ヨウケ オクリ フタマタ クミ	2
4		SS-7111410-SP	SCREW 11/64-40 L=14	マルヒラネシ 11/64-40 L=14	(2)
5	*	229-13008	FEED ROCKER SHAFT BUSHING	オクリシャフト クメタル	1
6	03	B1636-581-A00	NEEDLE BEARING	ニートル ハ フリソク A	1
7	*	229-04155	MAIN SHAFT THRUST COLLAR ASM.	ウツシ クスラストウケ(クミ)	1
8		SS-8660610-TP	SCREW 1/4-40 L=6	トメネシ 1/4-40 L=6	(2)
9		RC-1850001-KP	SNAP RING 18.5	Cカ タトメ 18.5	1
10		110-14008	CONNECTING ROD	シ ヨウケ オクリロッド	1
11		113-84005	FEED DRIVE ECCENTRIC CAM	オクリ ハンジン カム	1
12		SS-6661110-SP	SCREW 1/4-40 L=11	ヒラネシ 1/4-40 L=11	2
13		113-84211	FEED ROCKER ROD	スイハイオクリ ロッド	1
14		229-10103	THRUST COLLAR	オクリハンジンカムスラストウケ	1
15		SS-4090615-SP	SCREW 9/64-40 L=6	ナハネシ 9/64-40 L=6	2
16		NS-6680410-SP	NUT 9/32-28	ワツカケナット 9/32-28	1
17		113-90903	DRIVING SHAFT ARM	シ ヨウケ オクリ ウデ	1
18		SS-6121210-SP	SCREW 3/16-28 L=12	ヒラネシ 3/16-28 L=12	1
19		SD-1000801-SH	HINGE SCREW D=10 H=8	タソネシ D=10 H=8	1
20		113-84500	CONNECTING LINK COLLAR	リンクウ リンク カラ	1
21		113-84302	PIN, B	スイハイ オクリ ピン B	1
22		SS-6090620-TP	SCREW	ヒラネシ	1
23	01	113-85556	FEED ADJUST LINK ASM.	オクリ チョウセツ リンク クミ	1
24		SS-6090810-TP	SCREW 9/64-40 L=7.5	ヒラネシ 9/64-40 L=7.5	(1)
25		SS-6090620-TP	SCREW	ヒラネシ	(2)
26		NS-6110310-SP	NUT 11/64-40	ワツカケナット 11/64-40	1
27		113-85408	SUSPENSION PIN	チョウセツ ロッド ハネカケ	1
28		229-11507	WALKING FOOT PIN C	オクリチョウセツタ イピン	1
29		RE-0500000-K0	E-RING	Eカ タトメ 5	1
30	02	SS-6110610-TP	SCREW 11/64-40 L=6	ヒラネシ 11/64-40 L=6	2
31	02	113-93758	ADJUSTING ROD PLATE ASM.	オクリ チョウセツ ロッド イタ クミ	1
32	02	113-93600	ADJUSTING ROD	オクリ チョウセツ ロッド	1
33		113-85804	ADJUSTING LINK FULCRUM SHAFT B	チョウセツ リンク シテンシ ク B	1
34		SS-8150710-TP	SCREW 15/64-28 L=7	トメネシ 15/64-28 L=7	2
35		229-10806	ADJUST LINK FULCRUM SHAFT A	チョウセツリンクシテンシ クA	1
36		RE-0500000-K0	E-RING	Eカ タトメ 5	1
37		229-10905	WALKING FOOT PIN A	スイハイオクリピンA	1
38	02	113-93857	ADJUSTING LINK ASM.	オクリ チョウセツ リンク クミ	1
39		SS-6090620-TP	SCREW	ヒラネシ	(2)
40		SS-6090810-TP	SCREW 9/64-40 L=7.5	ヒラネシ 9/64-40 L=7.5	(1)
41		113-84658	CONNECTING LINK ASM.	クトウ リンク リンク クミ	1
42		SS-6110640-SP	SCREW 11/64-40 L=6	ヒラネシ 11/64-40 L=6	1
43		113-81506	MAIN FEED LINK	シュ オクリ リンク	1
44		113-81407	LINK PIN	シュ オクリ リンク ピン	1
45		CS-1470710-SH	THRUST COLLAR ASM. D=14.72 W=7	スラストウケ D=14.72 W=7 クミ	2
46		SS-8110410-TP	SCREW 11/64-40 L= 3.5	トメネシ 11/64-40 L=3.5	(4)
47		SS-6090620-TP	SCREW	ヒラネシ	1
48		113-84807	DRIVING ARM	スイハイ クトウ ウデ	1
49		113-83106	DIFFERENTIAL LINK	サトウ リンク	1
50		113-84906	PIN	クトウ ウデ ピン	1
51	01	113-85309	CONNECTING ROD	オクリ チョウセツ ロッド	1
52		113-84401	CONNECTING LINK	リンクウ リンク	2
		NOTE (注記)	01...FOR DLD-5430N,5430N-7-00,-W0	DLD-5430N,5430N-7-00,-W0用	
			02...FOR DLD-5430N-7-0B,-WB	DLD-5430N-7-0B,-WB用	
			03...SELECTIVE PARTS(A~D)	選択部品(A~D)	

7. FEED MECHANISM COMPONENTS

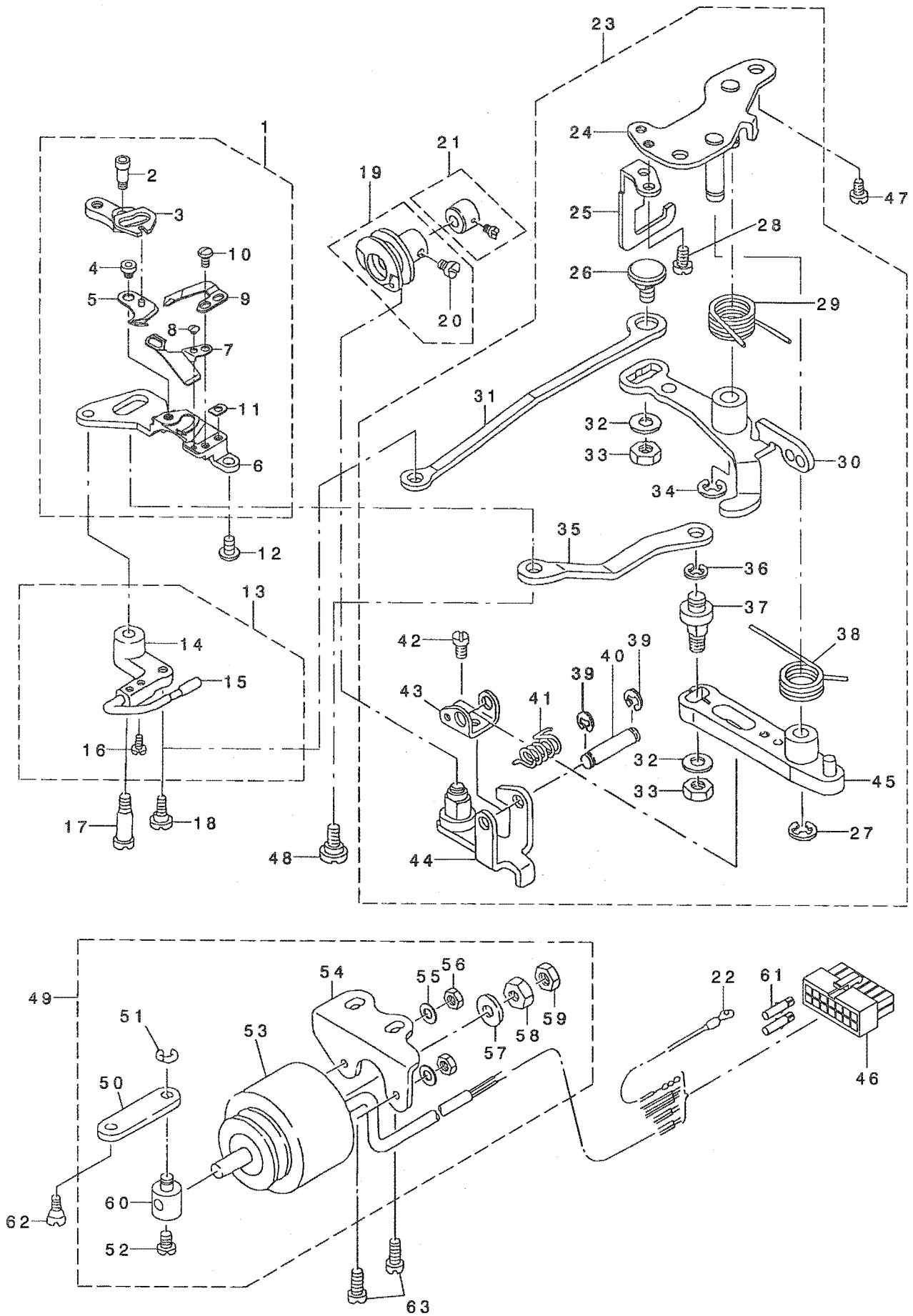
送り調節関係



REF. NO	NOTE	PART NO.	DESCRIPTION	ヒョウメイ	Qty
1		113-89400	STOPPER	サトウ チョウセツ ストッパ -	1
2		RE-0400000-KO	E-RING 4	Eカ タトメワ 4	1
3		113-89301	STOPPER PLATE	ストッパ - サ	1
4		112-12701	STOPPER SPRING	ストッパ ハネ	1
5		RE-0320000-KO	E-RING 3.2	Eカ タトメワ 3.2	1
6		SS-4120615-SP	SCREW 3/16-28 L=6	ナハネツ 3/16-28 L=6	2
7		113-89251	REGULATING DIAL SCREW	サトウ タイヤル ネジ クミ	1
8		112-12503	STOPPER DIAL PLATE	ストッパ タイヤル ケシヨウイタ	1
9		113-89103	ADJUSTING BASE	サトウ チョウセツ タイ	1
10		SS-4120615-SP	SCREW 3/16-28 L=6	ナハネツ 3/16-28 L=6	2
11		113-88501	DIFFERENTIAL BAR	サトウ ヲツン タイ	1
12		SS-6080320-SP	SCREW 1/8-44 L= 2.5	ヒラネツ 1/8-44 L=2.5	2
13		113-88600	GAUGE PLATE	サトウ メモリ イタ	1
14		113-88808	STOPPER	キョクイセ ストッパ -	1
15		113-89004	NUT	キョクイセ ナット	1
16		113-88907	SCREW	キョクイセ ネジ	1
17		TA-1750502-RO	RUBBER PLUG D=17.5 L=5	トメセン D=17.5 L=5	1
18		SS-7620750-SP	SCREW 3/16-32 L= 6.5	マルヒラネツ 3/16-32 L=6.5	1
19		113-88006	SPRING	サトウ モト シ ハネ	1
20		113-87909	DIFFERENTIAL ADJUST ARM	サトウ チョウセツ ウテ	1
21		SS-6121010-SP	SCREW 3/16-28 L=10	ヒラネツ 3/16-28 L=10	1
22		113-87800	DIFFERENTIAL ADJUST ROD	サトウ チョウセツ ロット	1
23		SD-0800231-SP	HINGE SCREW D=8 H=2.3	ダネネツ D=8 H=2.3	1
24		113-87461	LEVER ARM ASM.	オクリレハ -ウテ クミ	1
25		SS-7121410-TP	SCREW 3/16-28 L=14	マルヒラネツ 3/16-28 L=14	(1)
26		B1644-490-000	NEEDLE BEARING	レハ -ツク ハ アリソク	1
27		B1641-490-000	OIL SEAL	チヨセツイタ オイルツル	1
28		B1242-980-000	THRUST WASHER, SMALL	スラスト キト -ワ (ツヨ)	1
29		B1211-980-000	UPPER SHAFT THRUST BEARING	ウツツク スラストハ アリソク	1
30		113-97155	LEVER ASM.	オクリレハ -クミ	1
31		113-87206	LEVER SHAFT	オクリ レハ - ツク	1
32		113-88105	LEVER	サトウ レハ -	1
33		RO-0691801-00	RUBBER RING	オリソク	1
34		SS-6090510-TP	SCREW 9/64-40 L= 5.0	ヒラネツ 9/64-40 L=5	3
35		SS-6661110-SP	SCREW 1/4-40 L=11	ヒラネツ 1/4-40 L=11	1
36		SS-6661310-SP	SCREW 1/4-40 L=13	ヒラネツ 1/4-40 L=13	1
37		113-88253	DIFFERENTIAL PLATE	サトウ ヲツン イタ クミ	1
38		SS-6110640-SP	SCREW 11/64-40 L=6	ヒラネツ 11/64-40 L=6	1
39		113-02700	SPRING	オクリレハ - ハネ	1
40		113-85903	FEED SPRING HOOK	オクリ ハネ カケ	1
41		113-86000	SPRING	オクリ チョウセツ ハネ	1
42		113-82900	FEED ROCKER ARM SLIDE	フク オクリ ウテ スライド	1
43		113-83007	SLIDE COVER	フクオクリ ウテ スライド フタ	1
44		SS-6080410-SP	SCREW 1/8-44 L=4	ヒラネツ 1/8-44 L=4	2
45		SS-4120915-SP	SCREW 3/16-28 L=9	ナハネツ 3/16-28 L=9	1
46		WP-0551016-SH	WASHER 5.5X13X1	ヒラサガネ 5.5X13X1	1
47		111-00500	REVERSE FEED LEVER STOPPER	ハツクレハ - ストッパ	2
48		SS-6121840-SP	SCREW 3/16-28 L=18	ヒラネツ 3/16-28 L=18	2

8. THREAD TRIMMER MECHANISM COMPONENTS

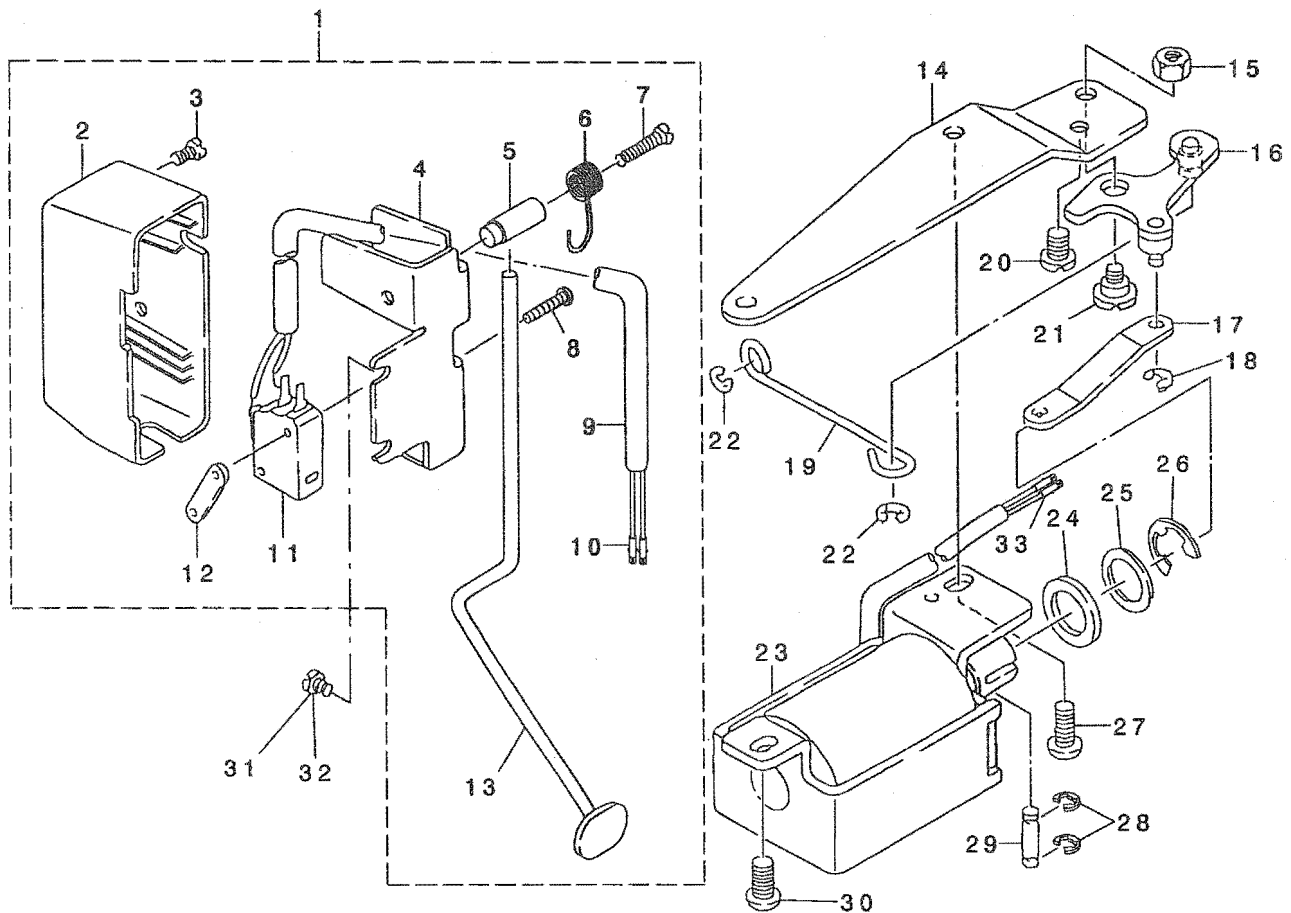
糸切り装置関係



REF. NO	NOTE	PART NO.	DESCRIPTION	キ ャ ム イ	Qty
1		110-40359	KNIFE UNIT	メス ユニツト	1
2		SD-0460703-TP	HINGE SCREW D=4.6 H=7	ダ'ソネツ' D=4.6 H=7	(1)
3		110-40508	FORKED BASE FOR KNIFE	メス フタマタ	(1)
4		110-40409	MOVING KNIFE HINGE SCREW	ト'ウメス ダ'ソネツ'	(1)
5		110-40052	MOVING KNIFE ASM.	ト'ウメス クミ	(1)
6		110-40300	KNIFE MOUNTING BASE	メスリツケ ダ'イ	(1)
7		113-13103	THREAD GUIDE FOR KNIFE	メスイト アンナイ	(1)
8		SS-2060210-SP	SCREW 3/32-56 L=2.3	マルサラネツ' 3/32-56 L=2.3	(1)
9		D2406-555-DOH	COUNTER KNIFE	コテイメス	(1)
10		SS-4080620-TP	SCREW 1/8-44 L=6	ナ'ネツ' 1/8-44 L=6	(2)
11		D2404-555-B00	COUNTER KNIFE SPACER	コテイメス トリツケイタ	(1)
12		SS-4110715-SP	SCREW 11/64-40 L=7	ナ'ネツ' 11/64-40 L=7	1
13		110-42553	PICKER ARM ASM.	ビ'ツカ ウテ' クミ	1
14		110-42504	PICKER ARM	ビ'ツカ ウテ'	(1)
15		229-50356	HOOK THREAD PRESSER ASM.	カマイトオウエ(クミ)	(1)
16		SS-6090510-TP	SCREW 9/64-40 L= 5.0	ヒラネツ' 9/64-40 L=5	(2)
17		SD-0641451-SP	HINGE SCREW D= 6.35 H=14.5	ダ'ソネツ' D=6.35 H=14.5	1
18		SD-0630275-SP	HINGE SCREW D= 6.35 H= 2.7	ダ'ソネツ' D=6.35 H=2.7	1
19		110-42850	THREAD TRIMMER CAM ASM.	イトキリカム クミ	1
20		SS-6660610-TP	SCREW 1/4-40 L=6	ヒラネツ' 1/4-40 L=6	(2)
21	*	229-50950	CAM COLLAR ASM.	カムカラ-(クミ)	1
22		229-51552	GROUND WIRE ASM.	ア-スコト'(クミ)	1
23		110-42264	THREAD TRIMMER DRIVING UNIT	イトキリ クト'ウ ユニツト	1
24		229-49754	BASE PLATE ASM.	ベ-スイタ(クミ)	(1)
25		229-50703	DRIVING ARM STOPPER	クト'ウウテ' ストツハ' -	(1)
26	*	229-50000	PICKER LINK PIN	ビ'ツカ-リツクピ'ン	(1)
27		RE-0600000-KO	E-RING 6	Eカ' タメツ 6	(1)
28		SS-4110715-SP	SCREW 11/64-40 L=7	ナ'ネツ' 11/64-40 L=7	(2)
29		229-49408	CLUTCH SPRING	クラツチハ'ネ	(1)
30		110-41852	CLUTCH PLATE ASM.	クラツチ イタ クミ	(1)
31		229-50109	PICKER LINK	ビ'ツカ-リツク	(1)
32		WP-0621016-SH	WASHER	ヒラサ' ガ'ネ	(2)
33		NS-6150430-SP	NUT 15/64-28	ロツカクナツト 15/64-28	(2)
34		RE-0600000-KO	E-RING 6	Eカ' タメツ 6	(1)
35		229-48301	MOVING KNIFE LINK	ト'ウメスリツク	(1)
36		RE-0500000-KO	E-RING	Eカ' タメツ 5	(1)
37	*	229-48400	MOVING KNIFE LINK PIN	ト'ウメスリツクピ'ン	(1)
38	*	229-49309	KNIFE RETURN SPRING B	メスイト' ヲハ' ネB	(1)
39		RE-0400000-KO	E-RING 4	Eカ' タメツ 4	(2)
40	*	229-49101	ROLLER FULCRUM SHAFT	コロツテンゾ' ク	(1)
41		229-49200	ROLLER RETURN SPRING	コロモト' ヲハ' ネ	(1)
42		SS-7090610-SP	SCREW 9/64-40 L=6	マルヒラネツ' 9/64-40 L=6	(1)
43		229-49002	ROLLER ARM SEAT	コロウテ' ザ'	(1)
44		110-40953	ROLLER ARM ASM.	コロ ウテ' クミ	(1)
45		110-40854	KNIFE DRIVING ARM ASM.	メス クト' ウウテ' クミ	(1)
46		HK-0346101-40	HOUSING 14P	ハウジング' 14P	1
47		SS-4150915-SP	SCREW 15/64-28 L=9	ナ'ネツ' 15/64-28 L=9	2
48		SD-0640631-TP	HINGE SCREW D=6.35 H=6.3	ダ'ソネツ' D=6.35 H=6.3	1
49	*	229-51164	SOLENOID UNIT	ソレノイト' ユニツト	1
50		229-49903	CLUTCH LINK	クラツチリツク	(1)
51		RE-0500000-KO	E-RING	Eカ' タメツ 5	(1)
52		SS-6110710-TP	SCREW 11/64-40 L= 6.5	ヒラネツ' 11/64-40 L=6.5	(1)
53		110-43908	THREAD TRIMMER SOLENOID	イトキリソレノイト'	(1)
54		229-51404	SOLENOID BASE	ソレノイト' ダ'イ	(1)
55		WP-0450000-SD	WASHER 4.5X8X0.5	ヒラサ' ガ'ネ 4.5X8X0.5	(2)
56		NM-6040000-SN	NUT M4	ロツカクナツト M4	(2)
57		110-43304	SOLENOID RUBBER	ソレノイト' コ' A	(1)
58		NS-6660410-SH	NUT	ロツカクナツト	(1)
59		NS-6660430-SP	NUT 1/4-40	ロツカクナツト 1/4-40	(1)
60		229-51008	SOLENOID PIN	ソレノイト' ピ'ン	(1)
61		HK-0346400-0B	PIN CONTACT	ピ'ンコンタクト	2
62		SD-0600361-SP	HINGE SCREW D=6 H=3.6	ダ'ソネツ' D=6 H=3.6	1
63		SS-4151215-SP	SCREW 15/64-28 L=12	ナ'ネツ' 15/64-28 L=12	2

9. AUTOMATIC REVERSE FEED COMPONENTS

自動逆送り関係



REF. NO	NOTE	PART NO.	DESCRIPTION	品名	Qty
1		110-75058	REVERSE FEED SWITCH ASM.	キヤクオクリスイッチ クミ	1
2	*	229-54606	REVERSE FEED SWITCH COVER	キヤクオクリスイッチカバー	(1)
3		SM-4040655-SP	SCREW M4 L=6	ナメ コネツ M4 L=6	(1)
4	*	229-54101	REVERSE FEED SWITCH BASE	キヤクオクリスイッチベース	(1)
5	*	229-54200	REVERSE FEED SWITCH SHAFT	キヤクオクリスイッチシャフト	(1)
6		229-54309	REVERSE FEED SWITCH SPRING	キヤクオクリスイッチバネ	(1)
7		SM-4041655-SP	SCREW M4 L=16	ナメ ネツ	(1)
8		SM-4031501-SC	SCREW M3 L=15	ナメ コネツ M3 L=15	(2)
9		HW-5000700-00	2-CORE CABLEYRE CORD	2芯 キヤブ タイヤコト	(1.31)
10		HK-0346400-0B	PIN CONTACT	ピンコンタクト	(2)
11		HA-0019000-00	MICROSWITCH	マイクロスイッチ	(1)
12		111-02308	MICRO SWITCH PLATE	マイクロスイッチ板	(1)
13		229-54507	REVERSE FEED SWITCH LEVER	キヤクオクリスイッチレバー	(1)
14		113-95001	SOLENOID INSTALLING BAR	バツクマク トダイ	1
15		NS-6660430-SP	NUT 1/4-40	ワツカクナツト 1/4-40	1
16		113-95258	REVERSE FEED ARM ASM.	ジトウバツクウヂ クミ	1
17		113-95100	CONNECTING LINK	ジトウバツクレンケツリンク	1
18		RE-0400000-KP	E-RING 4	Eガ 外メツ 4	1
19		113-95506	CONNECTING ROD	ジトウバツクレンケツホウ	1
20		SS-7150940-SP	SCREW 15/64-28 L=9	ワルビラネツ 15/64-28 L=9	1
21		SD-0800321-TH	HINGE SCREW D=8 H=3.2	ダソネツ D=8 H=3.2	1
22		RE-0500000-KP	E-RING 5	Eガ 外メツ 5	2
23		113-95951	REVERSE FEED SOLENOID ASM.	バツクマク クミ	1
24		D2468-555-B00	RUBBER PLUNGER	アラツクヤゴ	1
25		WP-1602616-SZ	WASHER 16X24X2.6	ヒラサガネ 16X24X2.6	1
26		RE-1200000-KO	E-RING 12	Eガ 外メツ 12	1
27		SS-4151415-SP	SCREW 15/64-28 L=14	ナメ ネツ 15/64-28 L=14	1
28		RE-0400000-KO	E-RING 4	Eガ 外メツ 4	1
29	*	229-53509	REVERSE FEED PLUNGER ARM PIN	キヤクオクリアラツクウヂピン	2
30		SS-4151215-SP	SCREW 15/64-28 L=12	ナメ ネツ 15/64-28 L=12	1
31		SS-4120915-SP	SCREW 3/16-28 L=9	ナメ ネツ 3/16-28 L=9	1
32	01	SS-4120615-SP	SCREW 3/16-28 L=6	ナメ ネツ 3/16-28 L=6	1
33		HK-0346400-0B	PIN CONTACT	ピンコンタクト	2

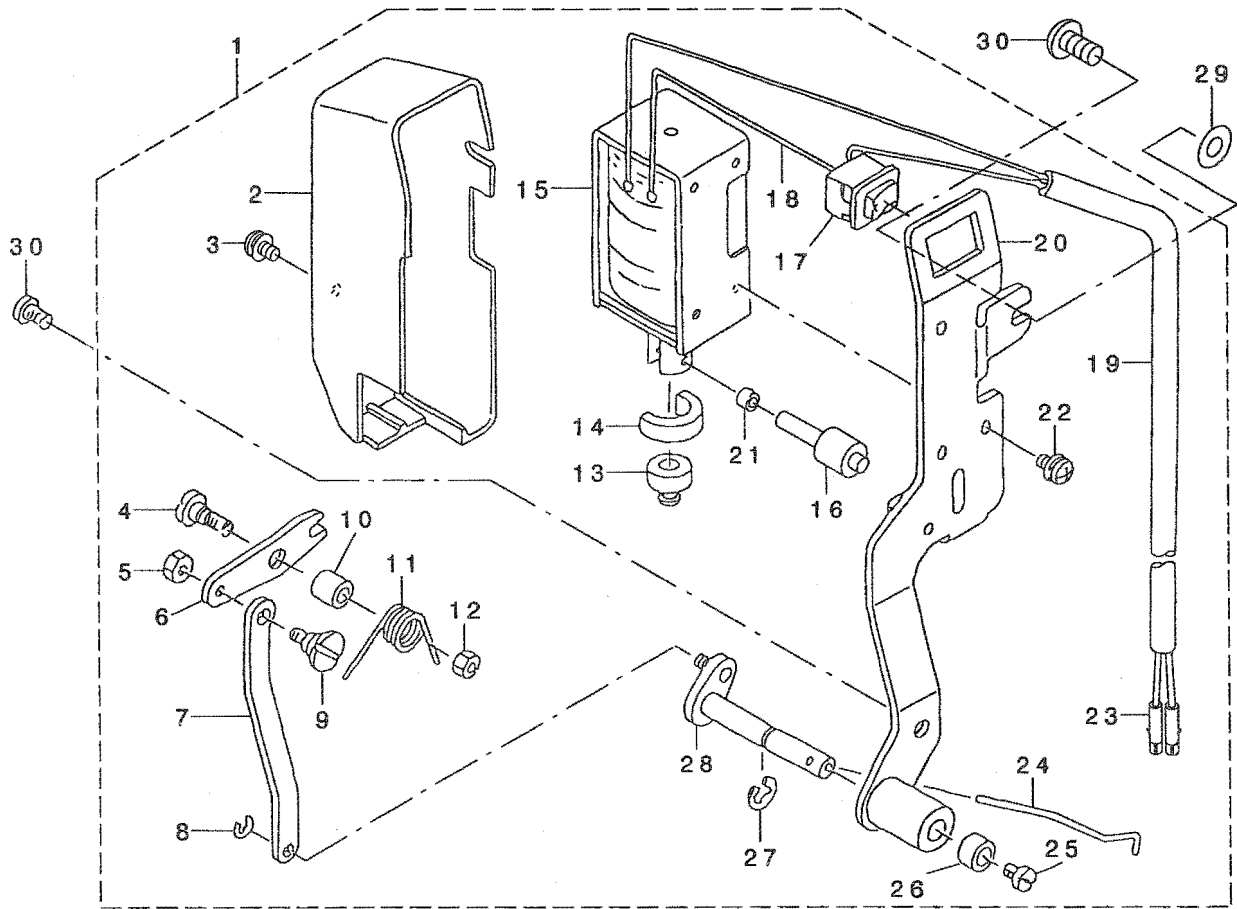
NOTE (注記)

01...FOR DLD-5430M-7-0B

DLD-5430M-7-0B用

10. WIPER COMPONENTS

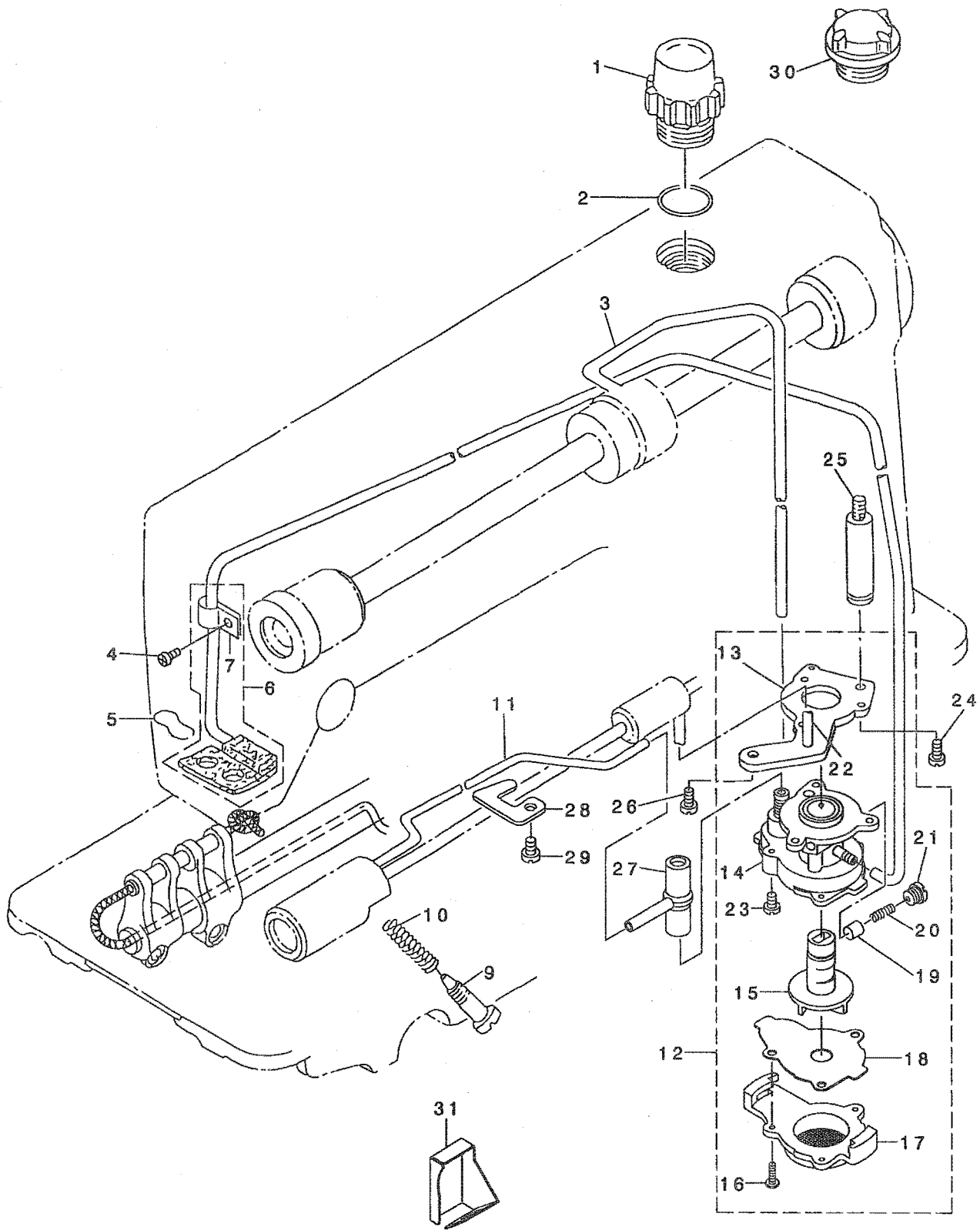
ワイパー関係



REF. NO	NOTE	PART NO.	DESCRIPTION	ル	リ	メ	イ	Qty		
1	*	229-55553	WIPER ASM.	ワイパ	-	(クミ)		1		
2	*	229-55504	WIPER COVER	ワイパ	-	カバー		(1)		
3	*	SL-4030631-SC	SCREW M3X6	サ	ガ	ネツキ	ナハ	コネツ	M3 L=6	(1)
4		SD-0650321-TP	HINGE SCREW D=6.5 H=3.2	ダ	ソネツ		D=6.5 H=3.2	(1)		
5		NS-6090310-SP	NUT 9/64-40	ロツ	カク	ナツト	9/64-40	(1)		
6	*	229-56106	WIPER LINK A	ワイパ	-	リンクA		(1)		
7	*	229-56403	WIPER LINK B	ワイパ	-	リンクB		(1)		
8		RE-0250000-KO	E-RING 2.5	E	カ	タ	メワ	2.5	(1)	
9	*	229-56908	WIPER LINK B HINGE SCREW	ワイパ	-	リンクB	ダ	ソネツ		(1)
10	*	229-56205	WIPER HINGE SCREW COLLAR	ワイパ	-	ダ	ソネツ	カラ		(1)
11		229-56304	WIPER SPRING	ワイパ	-	バネ		(1)		
12		NS-6110310-SP	NUT 11/64-40	ロツ	カク	ナツト	11/64-40	(1)		
13	*	229-55900	WIPER RUBBER A	ワイパ	-	ゴ	ΔA	(1)		
14	*	229-56007	WIPER RUBBER B	ワイパ	-	ゴ	ΔB	(1)		
15		111-10301	WIPER SOLENOID	ワイパ	-	ソレノイド		(1)		
16	*	229-57104	WIPER SOLENOID SHAFT	ワイパ	-	ソレノイド	シク	(1)		
17		HA-0005900-00	POWER SWITCH	テ	ソケ	ンスイッチ		(1)		
18		HW-2003900-00	ELECTRIC WIRE	ビ	ニル	ソセン	17-0.16 シロ	(0.04)		
19		HW-5000700-00	2-CORE CABTYRE CORD	2	ソシ	キキア	タイキ	コト		(1.33)
20		111-10152	WIPER BASE ASM.	ワイパ	-	ダイ	クミ	(1)		
21	*	229-57203	WIPER LINK COLLAR	ワイパ	-	リンク	カラ	(1)		
22		SL-4030641-SE	SCREW	サ	ガ	ネツ	キネツ	(3)		
23		HK-0346400-0B	PIN CONTACT	ピ	ソコ	タクト		(2)		
24		229-57005	WIPER	ワイパ	-			(1)		
25		SS-6090540-SP	SCREW 9/64-40 L= 5.0	ヒラ	ネツ		9/64-40 L=5	(1)		
26	*	229-56809	WIPER COLLAR	ワイパ	-	カラ		(1)		
27		RE-0500000-KO	E-RING	E	カ	タ	メワ	5	(1)	
28		111-11051	WIPER DRIVING SHAFT ASM.	ワイパ	-	シク	クミ	(1)		
29		WP-0482086-SD	WASHER 4.8X11.5X2	ヒラ	サ	ガ	ネ	4.8X11.5X2	1	
30		SS-4120915-SP	SCREW 3/16-28 L=9	ナハ	ネツ		3/16-28 L=9	2		

11. OIL LUBRICATION COMPONENTS

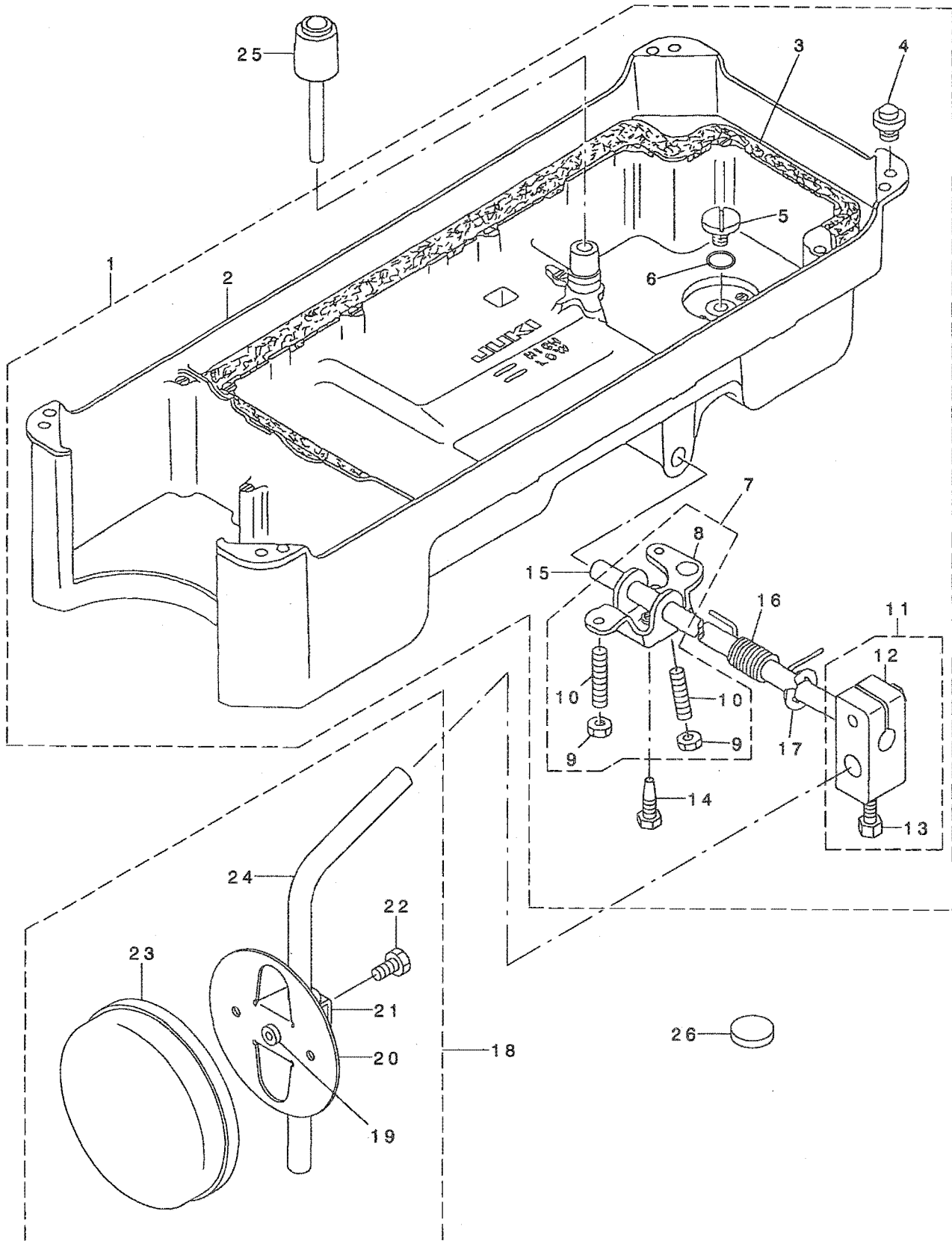
給油関係



REF. NO	NOTE	PART NO.	DESCRIPTION	ル ヌ メ イ	Qty
1	*	229-47006	OIL SIGHT WINDOW	ﾌﾞﾗｯﾄﾞ	1
2		RO-1952401-00	RUBBER RING	ｵﾘﾝｸﾞ	1
3	*	229-24401	MAIN SHAFT OIL TUBE	ｳｯｼﾞ ｸｷﾞｳﾁﾊﾞ ｲﾌﾞ	1
4		SS-4120615-SP	SCREW 3/16-28 L=6	ｽﾀｰ ｽﾚｯﾄﾞ 3/16-28 L=6	1
5		229-25101	OIL FELT PRESSER	ｶﾝｼﾞｳﾌﾞﾙﾄﾞﾌﾞﾗｯﾄﾞ	1
6		229-24153	RETURN PIPE ASM.	ｶﾝｼﾞｳﾌﾞﾙﾄﾞ ｲﾌﾞ (ｸﾐ)	1
7		229-24302	RETURN PIPE HOLDER	ｶﾝｼﾞｳﾌﾞﾙﾄﾞ ｲﾌﾞ ｵｰﾀﾞ	(1)
8		CQ-2020000-00	OIL WICK	ｳｯｼﾞ	0.28
9		229-25002	OIL REGULATOR SCREW	ｼﾞﾓｼﾞ ｸﾏﾞﾒﾀﾙ ｳﾘﾖﾁﾖﾁﾖﾁ ﾉｼﾞ	1
10		229-24906	OIL REGULATOR SCREW SPRING	ｳﾘﾖﾁﾖﾁ ﾉｼﾞ ｽﾌﾟﾘﾝｸﾞ	1
11		229-24500	HOOK OIL TUBE	ｶﾞﾏｷﾞｳﾌﾞﾙﾄﾞ ｲﾌﾞ	1
12		113-92057	OIL PUMP ASM.	ｷﾞｳﾁ ｵﾞ ｼﾞﾌﾞ ﾀｲ ｸﾐ	1
13	*	229-23312	OIL PUMP INSTALLING BASE	ｵﾞ ｼﾞﾌﾞ ﾀｲ ｲﾝｽﾄｰﾙ ｲﾀ	(1)
14	*	229-23015	OIL PUMP	ｵﾞ ｼﾞﾌﾞ ﾀｲ	(1)
15	*	229-23700	IMPELLER	ｲﾝﾊﾟｰ	(1)
16		SE-4301041-SR	SCREW D=3 L=10	ﾀｯﾌﾟ ﾀｲﾄ ｽﾚｯﾄﾞ D=3 L=10	(3)
17	*	229-23205	PUMP BODY COVER	ｵﾞ ｼﾞﾌﾞ ﾀｲﾌﾞﾗｯﾄﾞ	(1)
18	*	229-23809	PUMP BODY SUPPORT PLATE	ｵﾞ ｼﾞﾌﾞ ﾀｲ ｳｹｲﾀ	(1)
19	*	229-23403	PLUNGER	ﾌﾞﾗﾝｼﾞ ｷｰ	(1)
20	*	229-23601	PLUNGER SPRING	ﾌﾞﾗﾝｼﾞ ｷｰ ｽﾌﾟﾘﾝｸﾞ	(1)
21	*	229-23502	PLUNGER SCREW	ﾌﾞﾗﾝｼﾞ ｷｰ ｽﾚｯﾄﾞ	(1)
22	*	229-23908	HOOK DRIVING SHAFT OIL TUBE	ｼﾞﾀﾞ ｸｷﾞｳﾁ ｵﾞ ｲﾌﾞ	(1)
23		SL-4030851-SF	SCREW M3 L=8	ｽﾀｰ ｶﾞ ｽﾚｯﾄﾞ ｽﾀｰ ｺﾈｯﾄﾞ M3 L=8	(3)
24		SS-6111010-SP	SCREW 11/64-40 L= 9.5	ﾋﾞﾗ ｽﾚｯﾄﾞ 11/64-40 L=9.5	1
25		229-24005	PUMP BODY STRUT	ｵﾞ ｼﾞﾌﾞ ﾀｲ ｼﾞｳ	1
26		SS-4150915-SP	SCREW 15/64-28 L=9	ｽﾀｰ ｽﾚｯﾄﾞ 15/64-28 L=9	1
27		229-24609	RUBBER JOINT	ｷﾞｳﾁ ｵﾞ ｲﾌﾞ ｼﾞｯｷﾞ ｼ	1
28		229-24807	PIPE HOLDER, LOWER	ﾊﾞ ｲﾌﾞ ｵｰﾀﾞ	1
29		SS-4150915-SP	SCREW 15/64-28 L=9	ｽﾀｰ ｽﾚｯﾄﾞ 15/64-28 L=9	1
30	*01	229-24708	OIL SIGHT WINDOW	ﾌﾞﾗｯﾄﾞ	1
31	*	229-42601	OIL SHIELD	ｼﾞﾓｼﾞ ｸﾏﾞ ｳﾌﾞﾙﾄﾞ	1
		NOTE (注記)	01...FOR DLD-5430N	DLD-5430N用	

12. OIL RESERVOIR COMPONENTS

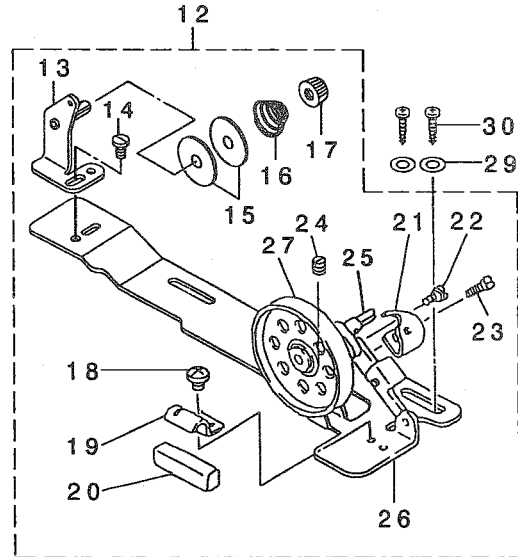
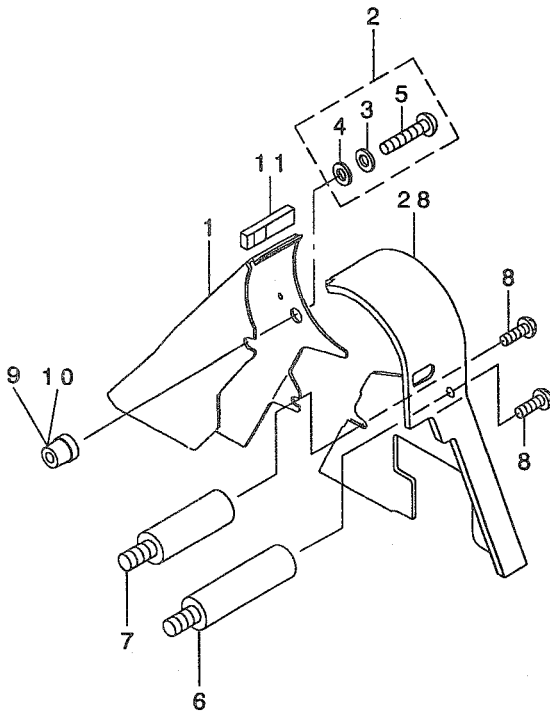
油溜関係



REF. NO	NOTE	PART NO.	D E S C R I P T I O N	ヒ ヲ メ イ	Qty
1		110-47057	OIL RESERVOIR ASM.	ア'ラ'タ'マリ'クミ	1
2		110-23017	OIL RESERVOIR	ア'ラ'タ'マリ	(1)
3		110-24700	GASKET	ア'ラ'タ'マリ'ハ'ツキン	(1)
4		110-47107	RUBBER CUSHION	トウ'ア'サ'エ'ゴ'ム	(4)
5		SS-6700710-SH	SCREW 5/16-24 L=7	ヒ'ラ'ネ'ジ' 5/16-24 L=7	(1)
6		RO-0982401-00	RUBBER RING	オリ'ン'ク'	(1)
7		229-32156	KNEE LIFTER ROTATION ARM ASM.	ヒ'ザ'ア'ケ'カ'イ'テ'ン'ウ'テ' (クミ)	(1)
8		229-32107	KNEE LIFTER ROTATION ARM	ヒ'ザ'ア'ケ'カ'イ'テ'ン'ウ'テ'	(1)
9		NM-6060001-SE	NUT M6	ロ'ツ'カ'ク'ナ'ツ' M6 1'シ'ユ	(2)
10		SM-8063012-TR	SCREW M6 L=30	ト'メ'ネ'ジ'	(2)
11		229-32453	BRACKET ASM.	ヒ'ザ'ア'テ'タ'テ'ジ'ク'トリ'ツ'ケ'ウ'テ' (クミ)	(1)
12		229-32404	BRACKET	ヒ'ザ'ア'テ'タ'テ'ジ'ク'トリ'ツ'ケ'ウ'テ'	(1)
13		229-34707	SCREW	ヒ'ザ'ア'テ'タ'テ'ジ'ク'トリ'ツ'ケ'ウ'テ' シ'メ'ネ'ジ'	(2)
14		SM-9061853-SR	SCREW M6 L=17.5	ロ'ツ'カ'ク'ホ' ル'ト	(1)
15		229-32305	KNEE PRESS ROD	ヒ'ザ'ア'テ'ヨ'コ'シ'ク	(1)
16		229-32206	SPRING	ヒ'ザ'ア'ケ'カ'イ'テ'ン'ウ'テ'ハ'ネ	(1)
17		RE-1000000-KO	E-RING 10	E'カ'タ'ト'メ'リ 10	(1)
18	*	229-34251	KNEE PRESS PLATE ASM.	ヒ'ザ'ア'テ'イ'タ'ク'ミ	1
19	*	229-34400	RUBBER	ヒ'ザ'ア'テ'ゴ'ム	(1)
20	*	229-34202	KNEE PRESS PLATE	ヒ'ザ'ア'テ'イ'タ'	(1)
21	*	229-34301	KNEE PRESS PLATE HOLDER	ヒ'ザ'ア'テ'イ'タ'サ'サ'エ	(1)
22		SM-9061203-SE	SCREW M6 L=12	ロ'ツ'カ'ク'ホ' ル'ト M6 L=12	(1)
23	*	229-34509	KNEE PRESS PLATE COVER	ヒ'ザ'ア'テ'イ'タ'カ'ハ' -	(1)
24	*	229-34608	KNEE LIFTER PLATE ROD	ヒ'ザ'ア'テ'タ'テ'ジ'ク	(1)
25		110-24304	KNEE PRESS LIFTER ROD	ヒ'ザ'ア'ケ'オ'シ'ホ'ウ	1
26	*	B8228-125-000	OIL RESERVOIR MAGNET	ジ'シ'ヤ'ク	1

13. BELT COVER & BOBBIN WINDER COMPONENTS

ベルトカバー・糸巻装置関係



REF. NO	NOTE	PART NO.	DESCRIPTION	ヒョウメイ	Qty
1		112-58308	BELT COVER, A	ベルトカバー - A	1
2		110-47354	BELT COVER SET SCREW ASM.	ベルトカバー - トメネジ クミ	1
3		WP-0820526-SD	WASHER 8.2X14X0.5	ヒラサガネ 8.2X14X0.5	(1)
4		110-47305	BELT COVER RUBBER CUSHION	ベルトカバー - ゴムサ	(1)
5		SS-4701415-SD	SCREW	ナメネジ	(1)
6		110-23504	BELT COVER SUPPORT, A	ベルトカバー - シチュウ A	1
7		113-91604	BELT COVER SUPPORT B	ベルトカバー - シチュウ B	1
8		SS-7120640-SP	SCREW 3/16-28 L=6	マルヒラネジ 3/16-28 L=6	2
9		110-47255	BELT COVER COLLAR ASM.	カバー - カラ クミ	1
10	01	110-23603	BELT COVER COLLAR	ベルトカバー - カラ	1
11		112-22908	COVER FELT	ベルトカバー - ゴム	1
12	*	229-27354	BOBBIN WINDER COMPL.	イトマキソウチ(ケツゴウ)	1
13	*	229-28501	THREAD TENSION POST BASE	イトマキイトチヨウシホウダイ	(1)
14	*	SS-4110515-SP	SCREW 11/64-40 L=5	ナメネジ 11/64-40 L=5	(1)
15	*	229-28907	THREAD TENSION DISK	イトチヨウシラ	(2)
16	*	229-29004	THREAD TENSION SPRING	イトチヨウシハネ	(1)
17	*	229-28808	NUT	イトチヨウシナツト	(1)
18	*	SS-7110350-SP	SCREW 11/64-40 L=3.5	マルヒラネジ 11/64-40 L= 3.5	(1)
19	*	229-28402	CONTROL RUBBER HOLDING PLATE	セイキヨゴムオサエイタ	(1)
20	*	229-28303	CONTROL RUBBER	セイキヨゴム	(1)
21	*	229-28105	BOBBIN PRESSER	ホシソサエ	(1)
22		SD-0490261-SP	HINGE SCREW D=4.9 H=2.6	ダソネジ D=4.9 H=2.6	(1)
23		SS-7081310-SP	SCREW 1/8-44 L=12.5	マルヒラネジ 1/8-44 L=12.5	(1)
24	*	SS-8110510-SP	SCREW 11/64-40 L=5	トメネジ 11/64-40 L=5	(1)
25	*	229-27602	BOBBIN WINDER SPINDLE	イトマキシク	(1)
26	*	229-27305	BOBBIN WINDER BASE	イトマキダイ	(1)
27	*	229-27404	BOBBIN WINDER	イトマキクルマ	(1)
28		113-97205	BELT COVER B	ベルトカバー - B	1
29		WP-0450826-SC	WASHER 4.5X10X0.8	ヒラサガネ 4.5X10X0.8	2
30		SK-3412000-SC	WOOD SCREW D=4.1 L=20	マルモクネジ D=4.1 L=20	2

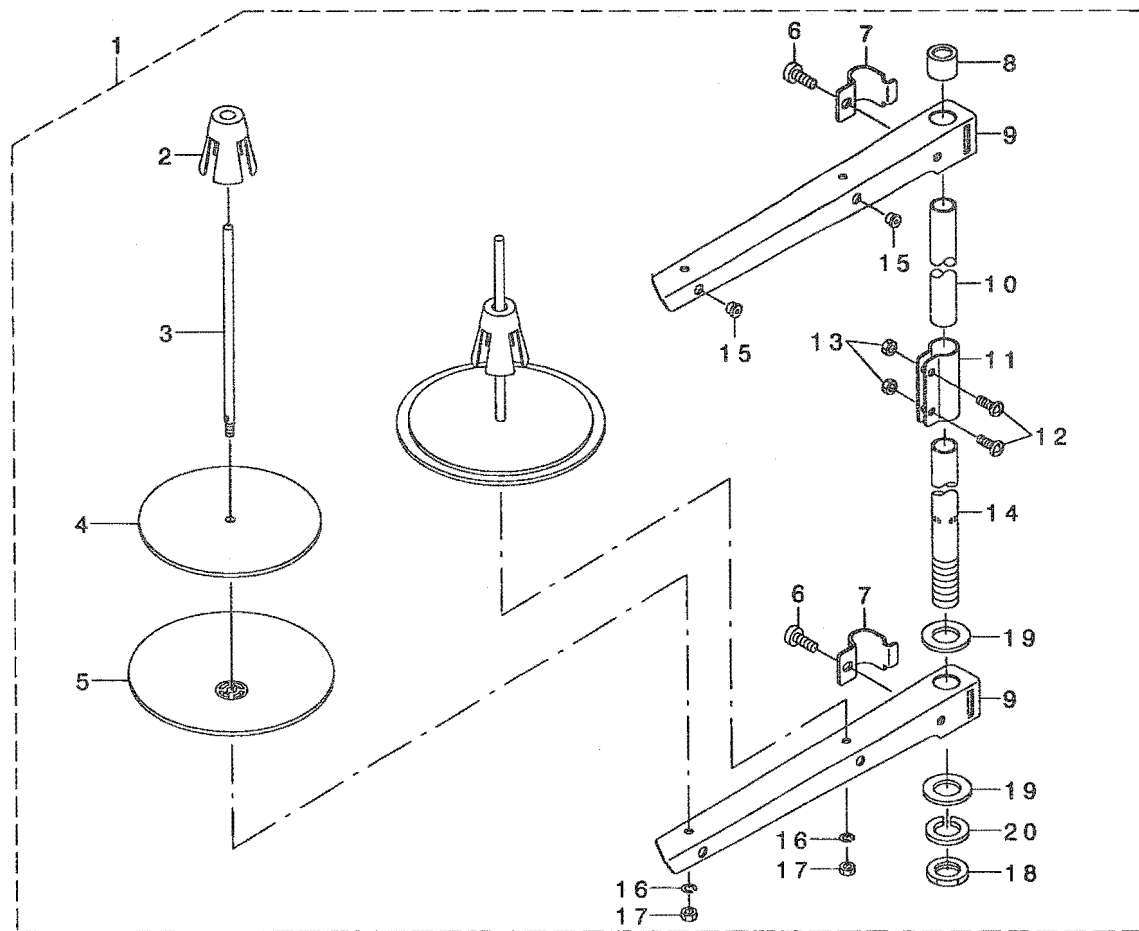
NOTE (注記)

01...FOR DLD-5430N

DLD-5430N用

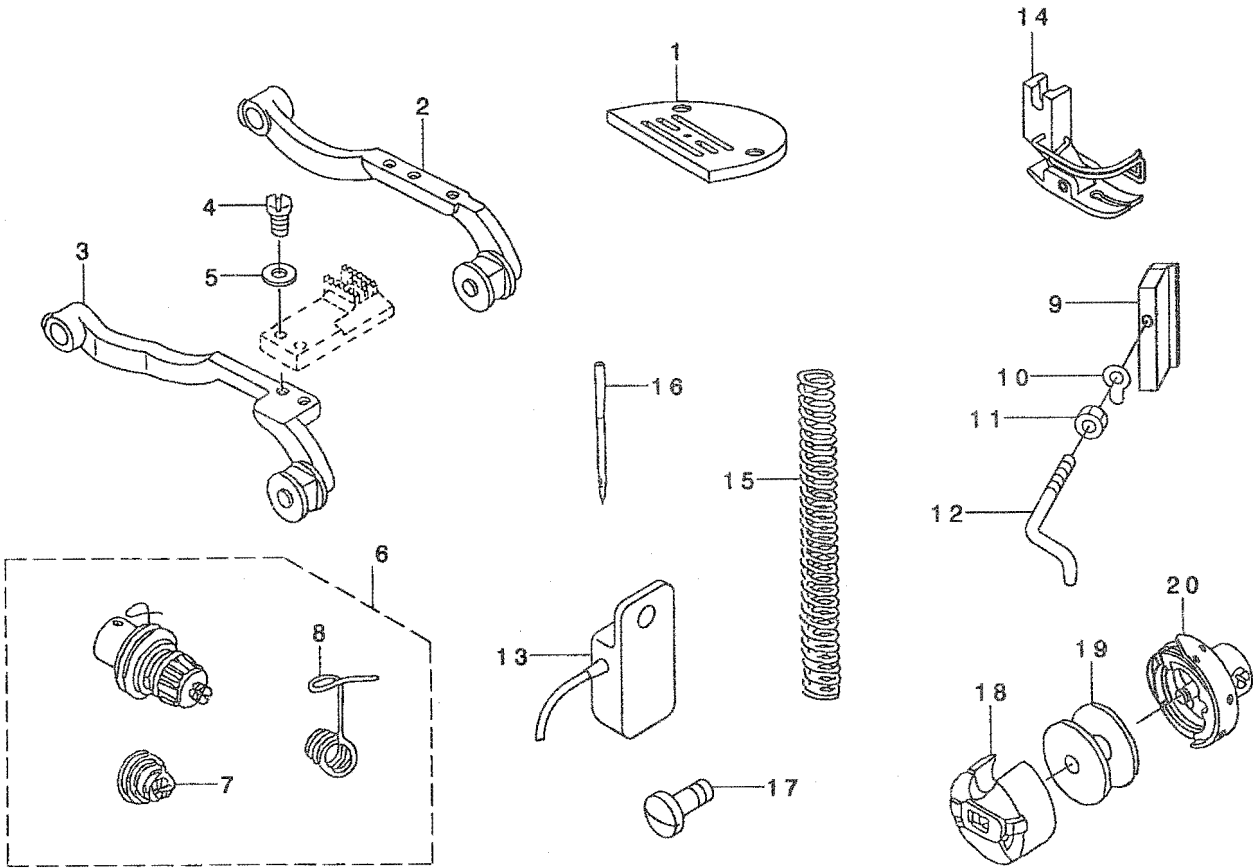
14. THREAD STAND COMPONENTS

糸立装置関係



REF. NO	NOTE	PART NO.	DESCRIPTION	品名	Qty
1		229-30358	THREAD STAND ASM.	イトテソウチ(クミ)	1
2		229-31109	SPOOL RETAINER	イトマキフレトメ	(2)
3		229-31000	SPOOL PIN	イトマキウケホウウ	(2)
4		229-30903	SPOOL REST CUSHION	イトマキウケサラクッション	(2)
5		229-30804	SPOOL REST	イトマキウケサラ	(2)
6		SM-6061610-SC	SCREW M6 L=16	ヒラコネジ M6 L=16	(2)
7		229-30705	THREAD GUIDE ARM JOINT	イトタテホウウツメカナク	(2)
8		229-31406	SPOOL REST ROD RUBBER CAP	イトタテホウウホゴコム	(1)
9		229-30507	SPOOL REST ARM	イトタテウテ	(2)
10		229-30408	SPOOL REST ROD, UPPER	イトタテホウウ(ウエ)	(1)
11		229-31307	SPOOL REST ROD JOINT	イトタテホウウツギテ	(1)
12		SM-4051405-SE	SCREW M5 L=14	ナハコネジ M5 L=14	(2)
13		NM-6050001-SE	NUT M5	ロツカクナツト M5	(2)
14		229-30309	SPOOL REST ROD, LOWER	イトタテホウウ(ウタ)	(1)
15		229-31208	THREAD GUIDE	イトミチ	(2)
16		WS-0510002-KN	SPRING WASHER	ハネサガネ 5.1X9.2X1.3	(2)
17		NM-6050001-SE	NUT M5	ロツカクナツト M5	(2)
18		NM-6160511-SE	NUT M16X1.5	ロツカクナツト M16X1.5 1ツ	(1)
19		WP-1612616-SE	WASHER 16X30X2.6	ヒラサガネ	(2)
20		WS-1643202-KR	SPRING WASHER	ハネサガネ 16.4X26.6X3.2	(1)

15. EXCLUSIVE PARTS FOR DLD-5430NE-7
DLD-5430NE-7 専用部品

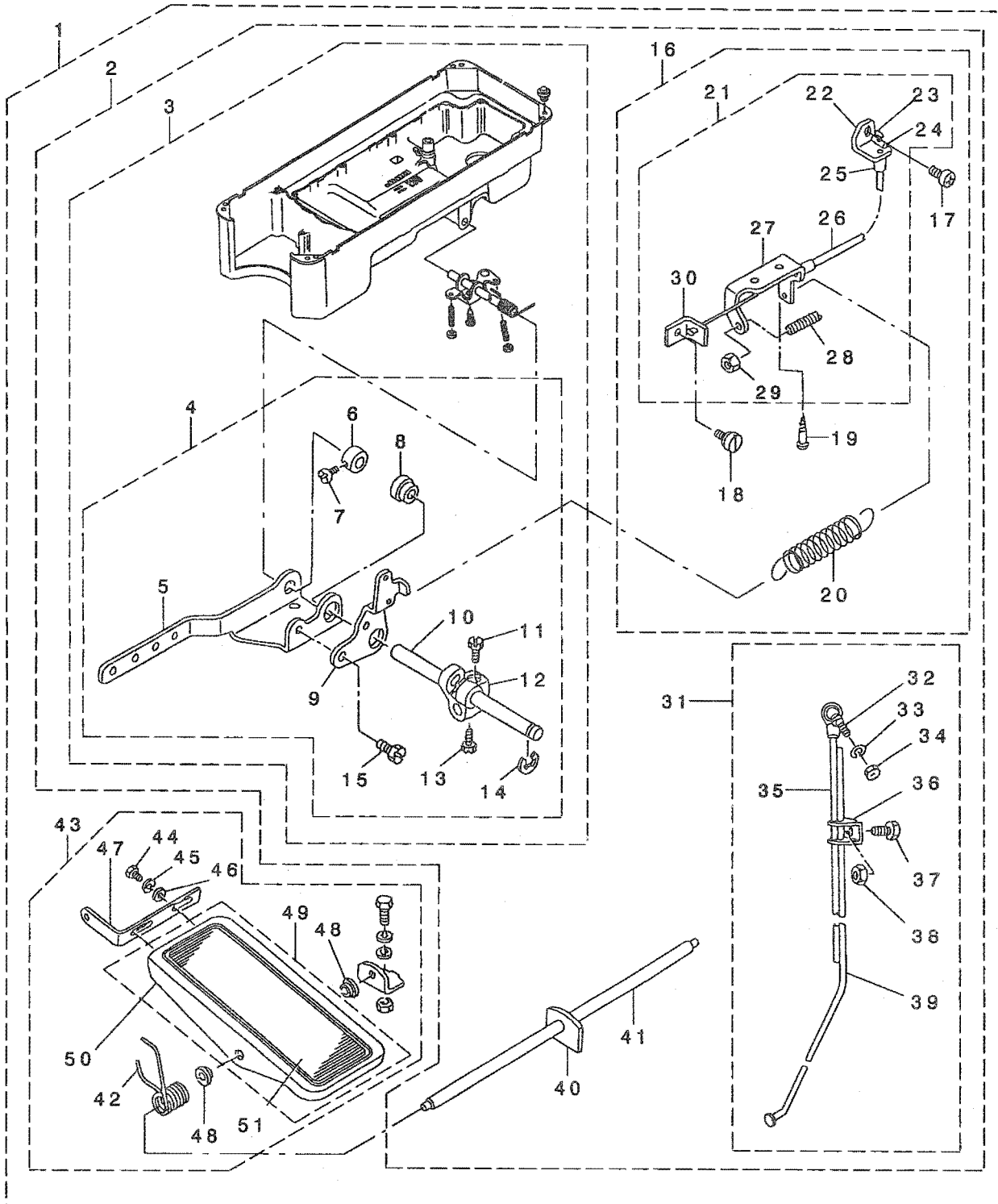


REF. NO	NOTE	PART NO.	DESCRIPTION	ヒ ヲ ヌ メ イ	Qty
1		113-80201	THROAT PLATE	ハリイタ	1
2		113-93154	MAIN FEED BASE ASM.	シユオクリタ イ(クミ)	1
3		113-93451	SUB-FEED BASE ASM.	フクオクリタ イ(クミ)	1
4		SS-7060510-SP	SCREW 3/32-56 L=4.8	マルヒラネシ 3/32-56 L=4.8	1
5		WP-0280500-SC	WASHER	ヒラサ カ ネ コカ タマル M2.5	1
6	*	400-11503	THREAD TENSION ASM.	イトチヨウシクミ	1
7		D3129-555-DOO	THREAD TENSION SPRING	イトチヨウシハ ネ	(1)
8		D3128-555-DOO	TAKE-UP SPRING	イトトリハ ネ	(1)
9		114-03805	THREAD GUIDE C FITTING PLATE	イトアンナイ C トリツケイタ	1
10		114-04209	SPACER	イトアンナイCスハ -サー	1
11		114-04308	NUT	イトアンナイCトリツケナット	1
12		113-05513	ARM THREAD GUIDE, C	アームイトアンナイ C	1
13		M6005-350-AAS	RESISTOR PACK AS ASM.	テイコウハ ツク ASクミ	1
14		D1524-555-DBA	PRESSER FOOT ASM.	オサエ クミ	1
15		B1505-227-T00-A	PRESSER SPRING T	オサエ チヨ-セツハ ネ	1
16		MDB-1SFB0900	NEEDLE DBX1SF #9	ハリ DBX1SF #9	1
17		110-79506	FRONT SCREW	シモシク マエトメネシ	1
18		B1837-012-0A0	BOBBIN CASE ASM.	ホ ビン ケ-ス クミ	1
19	*	229-64001	BOBBIN A	ホ ビン(A)	1
20		110-79456	OIL HOOK ASM.	キユウユカ マ(クミ)	1

16. PF-7: PEDAL/KNEE PRESSER-CONTROLLED GATHERING MECHANISM

(SPECIAL ORDER PARTS)

PF-7 : 局部いせ込み装置 (特別注文部品)



REF. NO	NOTE	PART NO.	DESCRIPTION	品名	Qty
1		GPF-070200BA	PF-7:MECHANISH ASM. B	PF-7(ソウチ)クミ B	1
2		GPF-070200AO	PF-7:MECHANISM ASM. A	PF-7 (ソウチ) クミ A	(1)
3		112-45156	OIL RESERVOIR ASM.	アブラ タマリ クミ	(1)
4		GPF-070500AO	GATHERING MECHANISM ASM.	キヨクイセ クトウソウチ (クミ)	(1)
5		112-45305	PEDAL CONNECTING ARM	ハタ ル レンケツウテ	(1)
6		CS-1111019-SH	THRUST COLLAR D=11.11 W=10	スラストウケ D=11.11 W=10	(1)
7		SS-8660530-TP	SCREW 1/4-40 L= 4.5	トメネジ 1/4-40 L=4.5	(1)
8		GPF-01015000	CONNECTING ROD, LOWER	シタレンケツホ -	(1)
9		112-45404	DRIVING ARM	キヨクイセ クトウウテ	(1)
10		112-45206	KNEE PRESSER LIFTING SHAFT	ヒザ アテヨコジク	(1)
11		SS-9151540-SR	SCREW 15/64-28 L=15	ロツカクホ ルト 15/64-28 L=15	(1)
12		229-83902	BRACKET	ヒザ アテタテシ クトリツケウテ	(1)
13		SS-9151160-CP	SCREW 15/64-28 L=10.5	ロツカクホ ルト 15/64-28 L=115	(1)
14		RE-1000000-KO	E-RING 10	Eカ タメワ 10	(1)
15		SS-9661120-CP	SCREW 1/4-40 L=10.5	ロツカクホ ルト 1/4-40 L=10.5	(1)
16		GPF-070300BO	WIRE ASM.	ワイヤ (クミ)	(1)
17		SS-4120915-SP	SCREW 3/16-28 L=9	ナハ ネジ 3/16-28 L=9	(1)
18		SD-0640241-SP	HINGE SCREW D= 6.35 H= 2.4	タネネジ D=6.35 H=2.4	(1)
19		SK-3482500-SC	WOOD SCREW D=4.8 L=25	マルモクネジ D=4.8 L=25	(2)
20		B3417-552-000	LIFTING LEVER LINK SPRING	ヒザ アケ リンクウテ ハネ	(1)
21		GPF-070300AO	WIRE ASM.	ワイヤ ケツゴウ	(1)
22		GPF-07031000	WIRE TUBE SUPPORT PLATE	ワイヤ チューブ ササエ	(1)
23		GPF-01005000	WIRE STOPPER	ワイヤ カナク	(2)
24		GPF-01004000	WIRE ROLL PIN	ワイヤ コロ	(1)
25		GPF-01003000	WIRE TUBE GUIDE	ワイヤ チューブ ガイト	(2)
26		GPF-01002000	WIRE TUBE	ワイヤ チューブ	(1)
27		112-45602	STOPPER	キヨク イセ ストツハ -	(1)
28		SS-8153010-SR	SCREW 15/64-28 L=30	トメネジ 15/64-28 L=30	(1)
29		NS-6150430-SP	NUT 15/64-28	ロツカクナツト 15/64-28	(1)
30		GPF-01008000	WIRE SUPPORTER	ワイヤ ササエタ	(1)
31		GPF-010150CO	CONNECTING ROD ASM.	シタレンケツホ - クミ	(1)
32		D7117-555-BAO	JOINT BAR A ASM.	レンケツホ - A クミ	(1)
33		WS-0641560-KR	SPRING WASHER 6.4X11.9X1.5	ハネサ カネ 6.4X11.9X1.5	(1)
34		NM-6060001-SE	NUT M6	ロツカクナツト M6 シユ	(1)
35		D7115-555-BOB	CONNECTING ROD (B)	レンケツホ ウ	(1)
36		B7114-012-000	MOTOR CONNECTING ROD	レンケツホ - ツキテ	(1)
37		SM-9081423-SE	SCREW M8 L=14	ロツカクホ ルト M8 L=14	(1)
38		NM-6080721-SE	NUT M8	ロツカクナツト M8	(1)
39		GPF-01015000	CONNECTING ROD, LOWER	シタレンケツホ -	(1)
40		GPF-06017000	PEDAL SHAFT BRACKET	ハタ ル シクウケ	(1)
41		GPF-01016000	PEDAL SHAFT	ハタ ル シク	(1)
42		112-45800	SPRIG	ハタ ル モト シ ハネ	(1)
43		GPF-060600BO	PEDAL ASM.	キヨクイセハタ ル(クミ)	(1)
44		SM-9061203-SE	SCREW M6 L=12	ロツカクホ ルト M6 L=12	(2)
45		WS-0621210-KR	SPRING WASHER 6.2X11.4X1.2	ハネサ カネ 6.2X11.4X1.2	(2)
46		WP-0671016-SE	WASHER 6.7X13X1	ヒラサ カネ 6.7X13X1	(2)
47		GPF-06080000	PEDAL ADJUSTING PLATE	フミタ チョウセツハン	(1)
48		D8113-555-B00	PEDAL BUSHING	フミタ アツツユ	(2)
49		GPF-060600AO	PEDAL ASM.	ハタ ル(ケツゴウ)	(1)
50		GPF-06060000	PEDAL	ハタ ル	(1)
51		GPF-06070000	PEDAL MAT	ハタ ル マット	(1)

17. LIST FOR INFORMATION OF CHANGE

変更情報リスト

As to the place changed, refer to the corresponding Rev.No.
 When previous parts (Obsoloted part) and new parts (Added parts) are not interchangeable with each other:
 In this case, even obsoloted parts (D.) can be ordered with the obsoloted part number, so select the parts with changed dates and place your orders.

変更箇所は、該当Rev. No. 版をご参照ください。
 部品の互換性がない変更の場合は、削除された品番でも、ご注文できます。

29133907

No. 0876-10 Rev.No.

*A: Added parts 追加部品 / D: Obsoloted parts 削除部品 / E: Erratum 訂正

* Rev. No.	Page 頁	Ref. No.	Parts No. 品番	* Rev. No.	Page 頁	Ref. No.	Parts No. 品番
D 09	2	10	110-70901	A 10	2	10	229-00401
D 09	2	14	100-04109	A 10	2	14	229-01805
D 09	2	18	229-45455	A 10	2	18	229-45463
D 09	2	19	229-45406	A 10	2	19	229-45414
D 09	2	28	110-01500	A 10	2	28	229-21001
D 09	2	29	110-72352				
D 09	2	55	110-30400	A 10	2	55	229-35407
D 09	2	76	WS-0510002-KP				
D 09	2	78	229-01904	A 10	2	67	114-15205
D 09	4	31	110-32562	A 10	4	31	229-37965
D 09	6	4	B1411-552-OAO	A 10	6	4	229-06457
D 09	6	8	110-05105	A 10	6	8	229-06200
D 09	6	27	110-15807	A 10	6	27	229-16308
D 09	6	39	229-16605	A 10	6	39	110-15906
				A 10	6	49	110-35003
D 09	8	11	110-06509	A 10	8	11	229-08701
D 09	8	18	110-45408	A 10	8	18	229-44508
D 09	8	20	110-45606	A 10	8	20	229-44607
D 09	8	25	110-18405	A 10	8	25	229-20409
D 09	8	28	110-18009	A 10	8	28	229-20003
D 09	8	30	110-18108	A 10	8	30	229-20102
D 09	8	40	229-07109	A 10	8	40	400-14007
D 09	8	43	110-45705	A 10	8	43	229-44706
				A 10	8	47	E8760-452-H00
D 09	10	24	CS-147121A-SH	A 10	10	23	229-04155
				A 10	10	42	110-09800
D 09	12	1	110-10808	A 10	12	1	229-12901
D 09	12	5	110-10907	A 10	12	5	229-13008
D 09	12	7	CS-147121A-SH	A 10	12	7	229-04155
D 09	16	21	110-42959	A 10	16	21	229-50950
D 09	16	22	SS-8110520-TP				
D 09	16	26	110-42306	A 10	16	26	229-50000
D 09	16	37	110-40706	A 10	16	37	229-48400
D 09	16	38	110-43700	A 10	16	38	229-49309
D 09	16	40	110-41407	A 10	16	40	229-49101
D 09	16	49	110-43957	A 10	16	49	229-51164

* No.	Rev. No.	Page 頁	Ref. No.	Parts No. 品 番	* No.	Rev. No.	Page 頁	Ref. No.	Parts No. 品 番
D	09	16	52	110-43205					
D	09	17	2	110-72501	A	10	17	2	229-54606
D	09	17	4	111-02001	A	10	17	4	229-54101
D	09	17	5	111-02100	A	10	17	5	229-54200
D	09	17	29	111-01003	A	10	17	29	229-53509
D	09	18	1	110-75157	A	10	18	1	229-55553
D	09	18	2	110-72709	A	10	18	2	229-55504
D	09	18	3	SL-4030621-SS	A	10	18	3	SL-4030631-SC
D	09	18	6	111-10608	A	10	18	6	229-56106
D	09	18	7	111-10905	A	10	18	7	229-56403
D	09	18	9	111-11507	A	10	18	9	229-56908
D	09	18	10	111-10707	A	10	18	10	229-56205
D	09	18	13	111-10400	A	10	18	13	229-55900
D	09	18	14	111-10509	A	10	18	14	229-56007
D	09	18	16	111-12000	A	10	18	16	229-57104
D	09	18	21	111-11804	A	10	18	21	229-57203
D	09	18	26	111-11309	A	10	18	26	229-56809
D	09	20	1	110-46604	A	10	20	1	229-47006
D	09	20	3	110-21201	A	10	20	3	229-24401
D	09	20	13	110-20302	A	10	20	13	229-23312
D	09	20	14	110-20013	A	10	20	14	229-23015
D	09	20	15	110-20708	A	10	20	15	229-23700
D	09	20	17	110-20203	A	10	20	17	229-23205
D	09	20	18	110-20807	A	10	20	18	229-23809
D	09	20	19	110-20401	A	10	20	19	229-23403
D	09	20	20	110-20609	A	10	20	20	229-23601
D	09	20	21	110-20500	A	10	20	21	229-23502
D	09	20	22	110-20906	A	10	20	22	229-23908
D	09	20	30	B3530-555-000	A	10	20	30	229-24708
D	09	20	31	110-38908	A	10	20	31	229-42601
D	09	22	18	110-23751	A	10	22	18	229-34251
D	09	22	19	110-24403	A	10	22	19	229-34400
D	09	22	20	110-23702	A	10	22	20	229-34202
D	09	22	21	110-23801	A	10	22	21	229-34301
D	09	22	23	B3431-552-000-A	A	10	22	23	229-34509
D	09	22	24	B3419-122-000	A	10	22	24	229-34608
D	09	22	25	111-41454					
					A	10	22	26	B8228-125-000
D	09	23	12	110-77567	A	10	23	12	229-27354
D	09	23	13	110-78250	A	10	23	13	229-28501
D	09	23	14	SS-7110840-SP	A	10	23	14	SS-4110515-SP
D	09	23	15	B3126-012-000	A	10	23	15	229-28907
D	09	23	16	B3129-012-B00	A	10	23	16	229-29004
D	09	23	17	B3125-012-000	A	10	23	17	229-28808
D	09	23	18	SS-4110515-SP	A	10	23	18	SS-7110350-SP
D	09	23	19	110-78102	A	10	23	19	229-28402
D	09	23	20	B3211-555-000	A	10	23	20	229-28303

NUMERICAL INDEX OF PARTS

索引

PART NO 品番	PAGE 頁	REF NO	PART NO 品番	PAGE 頁	REF NO	PART NO 品番	PAGE 頁	REF NO	PART NO 品番	PAGE 頁	REF NO
229-44706	8	43									
229-45307	2	65									
229-45356	2	57									
229-45414	2	19									
229-45463	2	18									
229-45505	2	22									
229-45604	2	20									
229-45703	2	23									
229-45802	2	21									
229-47006	20	1									
229-48301	16	35									
229-48400	16	37									
229-49002	16	43									
229-49101	16	40									
229-49200	16	41									
229-49309	16	38									
229-49408	16	29									
229-49754	16	24									
229-49903	16	50									
229-50000	16	26									
229-50109	16	31									
229-50356	16	15									
229-50703	16	25									
229-50950	16	21									
229-51008	16	60									
229-51164	16	49									
229-51404	16	54									
229-51552	16	22									
229-53509	17	29									
229-54101	17	4									
229-54200	17	5									
229-54309	17	6									
229-54507	17	13									
229-54606	17	2									
229-54705	2	9									
229-55504	18	2									
229-55553	18	1									
229-55900	18	13									
229-56007	18	14									
229-56106	18	6									
229-56205	18	10									
229-56304	18	11									
229-56403	18	7									
229-56809	18	26									
229-56908	18	9									
229-57005	18	24									
229-57104	18	16									
229-57203	18	21									
229-58300	2	7									
229-64001	26	19									
229-83902	28	12									
400-11503	26	6									
400-14007	8	40									

MEMO

JUKI®

JUKI 株式会社

JUKI CORPORATION

お問い合わせ、ご相談は
To order or for further
information,
please contact:

Copyright © 1998-2006 JUKI CORP.
本書の内容を無断で転載、複写すること
を禁止します。
All rights reserved throughout the world.

※このパーツリストは商品改良のため予告なく変更する事があります。
*The description covered in this parts list is subject to change for improvement of the commodity without notice.
※このパーツリストは、2006年2月 現在の商品仕様で編集したものです。
*This parts list is edited in accordance with the product specifications as of February 2006.